



ГАСЗНАК
ВАШ ЗНАК БЕЗОПАСНОСТИ



Системы блокировки **LOCKOUT-TAGOUT** от компании «ГАСЗНАК»

Обращая ваше внимание на важные мелочи мы заботимся о вас, вашем будущем и будущем ваших близких

ЕСЛИ СИСТЕМА БЛОКИРОВАНИЯ ЛОТО, ТО ТОЛЬКО ГАСЗНАК

Генеральным директорам, главным инженерам, начальникам ОМТС

- При внедрении системы ЛОТО мы руководствуемся требованиями ТК РФ; Правилами Минтруда по ОТ при эксплуатации электроустановок; Правилами Минтруда по ОТ при хранении, транспортировании и реализации нефтепродуктов; Правилами Минэнерго о технической эксплуатации электроустановок потребителей; Правилами ОАО «РЖД» по ОТ на складах (базах) топлива; СТО ПАО «Россети» Порядок применения электрозащитных средств в электросетевом комплексе, а также другими законодательными, подзаконными и отраслевыми документами действующими в области ПБ и ОТ, что гарантирует внедрение системы ЛОТО согласно всех текущих требований законодательства РФ, отраслевых стандартов, обеспечивая прохождение проверок Ростехнадзора и Пожарной инспекции.
- Система ЛОТО – это совокупность технических и организационных мероприятий, направленных на предотвращение несанкционированного запуска частей оборудования и подачи энергии, с целью предотвращения травмирования персонала и возникновения смертельных случаев, а также ЧП. Таким образом внедряя систему ЛОТО наши клиенты на практике реализуют концепцию «нулевого травматизма» на своих предприятиях.
- Внедрение системы ЛОТО исключает влияние человеческого фактора во время проведения профилактических осмотров и плановых ремонтов, а также риск возникновения ЧП повлекших человеческие жертвы и, как следствие, минимизирует риск возникновения персональной уголовной ответственности для руководителей.
- Блокирование возможности запуска оборудования, во время проведения профилактических осмотров и ППР снижает финансовые потери, связанные с затратами на ремонт выведенного из строя оборудования, а также на выплату больничных листов, компенсаций при потере трудоспособности, компенсаций в случае возникновения ЧП и техногенных катастроф.

- ГАСЗНАК инвестирует в развитие собственного российского производства, что позволяет включать нас в программы по импортозамещению.
- Закрепление клиентов за персональным менеджером в нашей CRM системе, а также проведение заказов в ERP уменьшают сроки и позволяют оперативно решать вопросы наших клиентов.

Начальникам тендерных отделов, специалистам ОМТС, снабженцам

- Более 15 лет работы на рынке, белая и прозрачная финансовая отчетность и устойчивость (мы вкладываем собственные средства без внешнего финансирования) дают возможность проходить аккредитацию в качестве поставщика, аудиты и любые другие проверки со стороны самых требовательных покупателей, таких как «ГАЗПРОМ», «СИБУР», «ЛУКОЙЛ» и так далее.
- Ведется процесс импортозамещения и изготовления на собственном производстве в Перми, что обеспечивает стабильность поставок и снижает сроки изготовления продукции.
- Постоянно обновляемый складской запас блокирующих устройств в Москве и Перми, обеспечивает минимальные сроки поставки от 1 дня.
- Работа с крупными логистическими операторами позволяет обеспечить сохранность груза и осуществлять поставку в любую точку России.
- ГАСЗНАК работает в системе ЭДО, что упрощает и ускоряет документооборот с нашими клиентами ускоряя процесс обмена документами.
- Мы работаем как по 44-ФЗ, так и по 223-ФЗ, таким образом, кроме коммерческих организаций, с нами могут работать как бюджетные, так и государственные учреждения.
- Мы поставляем широкую линейку блокирующих устройств, предоставляем услуги ЛОТО, кроме того мы поставляем широкую линейку продукции, более 250 000 наименований, в области обеспечения ПБ и ОТ, а также средств обеспечения безопасности дорожного движения и безопасности.

- Мы подбираем решения по блокировке, представляя качественные аналоги американских и европейских брендов ушедших с российского рынка, таким образом наши клиенты осуществляют импортозамещение систем LOTO.
- Наши региональные представительства открыты в Москве, Санкт-Петербурге, Нижнем Новгороде, Перми, Екатеринбурге и Новосибирске, что повышает уровень обслуживания и доступность наших услуг во всех регионах России.

Заместителям главного инженера, начальникам отделов промышленной и пожарной безопасности, специалистам по ОТ

- Мы осуществляем бесплатный предварительный аудит, при условии его дальнейшего включения в договор, что сокращает сроки внедрения системы у наших заказчиков.
- За 15 лет работы мы осуществили внедрение LOTO для: «Газпром энерго», «Газпром добыча», «Газпром флот», «Газпром трансгаз», «Роснефть», «ЕВРАЗ», «Кубань Энерго», «ФСК», «Балтика», «Башнефть», «Норникель», «НТЭК», «АвтоВАЗ», «Лукойл», «Сибур», «Алтай Кокс», «Русал», «Аскона», «Трубодеталь», «ИЛИМ», «Россети».
- ГАСЗНАК оказывает полный спектр услуг по внедрению LOTO (аудит, разработка положения, технологические и оперативные карты, обучение и аттестация персонала) и поставляет оборудование заказчику, таким образом наши клиенты получают гарантию запуска системы на предприятиях в сжатые сроки по оптимальной стоимости.
- Накопленный опыт позволяет проводить комплексное внедрение системы LOTO в производственный процесс наших клиентов, осуществляя адаптацию к требованиям международных стандартов, особенностям отдельных отраслей и предприятий, таким образом наши клиенты не испытывают проблем на этапе внедрения.
- Мы можем провести внешний независимый аудит существующей системы LOTO и ее документации на предприятии, по более чем 100 критериям предоставив свои рекомендации, в итоге вы получите независимую оценку и альтернативное предложение по развитию существующей системы LOTO.
- Мы можем провести пилотный запуск системы LOTO на одном из ваших предприятий, определив наиболее подходящий для пилотного проекта участок, таким образом вы сможете получить наглядный эффект понятный высшему руководству перед дальнейшим внедрением во всей группе компаний.

Главному механику, главному энергетiku

- Основной принцип системы LOTO - персонализация ответственности (один человек - один замок - один ключ), что позволяет каскадировать ответственность от руководства к подчинённым.
- Внедрение системы LOTO увеличивает сервисную активность, снижает количество поломок и общее время простоя оборудования во время проведения ППР и профилактических ремонтов, таким образом обеспечивается более рациональное использование производственного оборудования.
- Внедрение системы LOTO повышает уровень производственной безопасности и, как следствие, мотивацию работы персонала, таким образом повышается производительность и снижается уровень текучести персонала.
- ГАСЗНАК оказывает полный цикл услуг по внедрению системы LOTO (аудит, разработку положения, технологических и оперативных карт, обучение и аттестация персонала) и поставке блокирующих устройств, таким образом наши клиенты получают адаптированные под стандарты предприятия процедуры, блокирующее оборудование, а также обученный и аттестованный персонал. То есть весь необходимый комплекс продуктов и услуг.
- При необходимости мы можем в короткие сроки провести дополнительное обучение и аттестацию ваших сотрудников, либо осуществить дополнительную поставку блокирующих устройств после завершения проекта, таким образом вы можете быть уверены в простоте расширения проекта и возможности покупки расходных материалов.
- На все элементы системы LOTO предоставляется гарантия 1 год.



Система блокирования LOCKOUT-TAGOUT (ЛОТО) – это совокупность технических и организационных мероприятий, направленных на предотвращение несанкционированного запуска частей оборудования и подачи электроэнергии. Изоляция источника энергии – это процедура обеспечения безопасности работника от опасного воздействия любого вида энергии (кинетической, механической, тепловой, упругостной, химической, электрической, электромагнитной) при обслуживании и эксплуатации машин и оборудования.

Комплексная защита с помощью системы блокирования LOCKOUT-TAGOUT (ЛОТО) заключается в процессе изоляции источников опасной энергии на время ремонта или технического обслуживания промышленного оборудования, где неожиданный запуск, выделение энергии или выброс опасных веществ могут привести к несчастному случаю, аварии, инциденту.

Система блокирования включает в себя:

- Элементы системы блокирования (блокираторы, замки, накладки-расширители, станции хранения блокирующих устройств, станции хранения замков, предупредительные бирки, ярлыки).
- Стандартизацию применения системы блокирования с описанием процедуры отключения и блокирования участков производственного оборудования.

Виды работ, попадающие под нормы правил применения системы ЛОТО:

Систему блокировки LOCKOUT-TAGOUT (ЛОТО) рекомендуется применять при любых видах ремонтных работ:

Профилактические осмотры:

- ежемесячный осмотр;
- периодический (частичный осмотр);
- полный осмотр.

Плановые работы:

- малый ремонт;
- средний ремонт;
- текущий ремонт;
- капитальный ремонт.



Исключением применения системы является случай наладки оборудования с необходимостью подачи энергии на участок ремонта.

АЛГОРИТМ ПО ВНЕДРЕНИЮ СИСТЕМЫ БЛОКИРОВАНИЯ:





Интеграция системы Lockout-Tagout является обязательной для ведущих стран ЕС. Применение блокирующих устройств законодательством Российской Федерации напрямую не регламентируется, но нормативные документы в сфере ТБ и ОТ содержат требования, для полного выполнения которых обязательно применять систему блокирования LOTO.

Правила по ОТ при эксплуатации электроустановок (с изм. 2016). Утверждены приказом министерства труда и социальной защиты Российской Федерации от 24.07.2013 №328Н

16.1. При подготовке рабочего места со снятием напряжения должны быть в указанном порядке выполнены следующие технические мероприятия:

- произведены необходимые отключения и приняты меры, препятствующие подаче напряжения на место работы, вследствие ошибочного или самопроизвольного включения коммутационных аппаратов;
- на приводах ручного и на ключах дистанционного управления коммутационных аппаратов вывешены запрещающие плакаты;
- вывешены указательные, предупредительные, предписывающие, запрещающие плакаты, ограждены при необходимости места, оставшиеся под напряжением.

Приказ министерства энергетики РФ от 13.01.2003 №6 «Об утверждении правил технической эксплуатации электроустановок потребителей»

Блокировка электротехнического изделия (устройства): часть электротехнического изделия (устройства), предназначенная для предотвращения или ограничения выполнения операций одними частями изделия, при определенных состояниях или положениях других частей изделия в целях предупреждения возникновения в нем недопустимых состояний или исключения доступа к его частям, находящимся под напряжением.

Приказ министерства труда и социальной защиты РФ от 16.11.2015 №873Н «Об утверждении правил по охране труда при хранении, транспортировании и реализации нефтепродуктов»

235. При кратковременном ремонте насосных агрегатов, не требующих вскрытия, следует выключить насос, отключить его от действующих трубопроводов задвижками, вывесить запрещающие знаки и принять меры против случайного открытия задвижек. Электропривод насоса должен быть обесточен.

Распоряжение ОАО «РЖД» от 09.10.2013 №2155Р «Об утверждении правил по ОТ на складах (базах) топлива ОАО «РЖД». «ПОТ РЖД-4100612-РЖДС-004-2013. Правила по ОТ на складах (базах) топлива ОАО «РЖД»» 27.10.2017 г.

2.10.9. При кратковременном ремонте насосов, не требующих вскрытия, следует выключить насос, отключить его от действующих трубопроводов задвижками, вывесить запрещающий плакат и принять меры против случайного открытия задвижек.

СТО 34.01-30.1-001-2016 Порядок применения электрозащитных средств в электросетевом комплексе ПАО «РОССЕТИ». Требования к эксплуатации и испытаниям.

7.2.2.2 Конструкция предохранительного (блокировочного) устройства должна обеспечивать:

- надежность фиксации положения ручных приводов, кнопок, ключей дистанционного управления;
- исключение возможности междупазных замыканий и замыканий между токоведущими и заземленными частями;
- возможность вывешивания плакатов безопасности;
- отказоустойчивость в неблагоприятных климатических условиях, в том числе в условиях осадков в диапазоне температур от – 45°С до + 60°С.
- для исключения несанкционированного удаления (снятия) в комплект предохранительного (блокировочного) устройства должен, как правило, входить механический замок (или несколько замков).

Что работодатель должен сделать, чтобы защитить своих сотрудников?

- проведение аудита, реализация и внедрение системы LOTO;
- использование элементов блокирующих устройств (блокираторы, бирки) на период ремонта или технического обслуживания промышленного оборудования;
- составление технологических, оперативных карт;
- интеграция системы LOTO в технологические процессы предприятия, с учетом действующих стандартов предприятия и ГОСТов.



В системах блокировки для надежного запи- рания различных блокирующих устройств используют навесные замки. В зависимости от задач и специфики применения системы на каждом конкретном предприятии мож- но создать практически любую интегриро- ванную организационную схему по исполь- зованию ключей, включающую навесные замки под разные ключи, под единый ключ, под мастер-ключ и под контрольный ключ.

Персональными замками обеспечены все работ- ники, которые имеют право выполнять работы на оборудовании. Замки являются неотъемлемой частью их индивидуальных защитных средств. На персональный замок наносится имя, долж- ность и фотография владельца – работника.

СИСТЕМА МАСТЕР-КЛЮЧ

Навесной замок под разные ключи

Комплект с различными ключа- ми – каждый замок имеет соб- ственный ключ, отличающийся от любого другого. Каждый ключ только для одного замка.

Навесной замок под единый ключ

Комплект замков под единый ключ – все ключи для всех зам- ков, входящих в комплект, оди- наковые и могут открывать все навесные замки одной группы.

Навесной замок под разные ключи

Комплект с различными ключа- ми – каждый замок имеет соб- ственный ключ, отличающийся от любого другого. Каждый ключ только для одного замка.

Навесной замок под единый ключ

Комплект замков под единый ключ – все ключи для всех зам- ков, входящих в комплект, оди- наковые и могут открывать все навесные замки одной группы.



Мастер ключ

Комплект с главным ключом – набор/группа навесных замков мастер ключ под единый/раз- ные ключи (KD и/или КА) снаб- жаются отдельными ключами, но могут при необходимости открываться главным ключом.



Мастер ключ

Комплект с главным ключом – набор/группа навесных замков мастер ключ под единый/раз- ные ключи (KD и/или КА) снаб- жаются отдельными ключами, но могут при необходимости открываться главным ключом.



Комплект с контрольным ключем

Контрольный ключ обеспечивает наиболее высокий уровень доступа и позволяет открывать все замки.





Алгоритм внедрения LOTO системы:

- Составление реестра точек блокировки с описанием типов риска, характеристик сред, описанием точек блокировки, артикула блокиратора, номера фотографии точки блокировки, идентификационного номера точки блокировки).
- Отчет по наличию идентификационной маркировки на контактной коммутационной аппаратуре и запорной арматуре.
- Рекомендации по внедрению на контактной коммутационной аппаратуре и запорной арматуре блокирующих устройств.
- Разработка LOTO-карт (карт подготовки рабочего места и блокировки) для единицы оборудования или типа работ, с учетом всех видов опасных энергий и смежного оборудования.
- Разработка чек-листа блокировки.
- Изготовление обучающего материала по системе LOTO с использованием фото и видеоматериалов, снятых непосредственно на территории цеха.

Точка блокировки – единица оборудования в составе системы, на которой выполнено физическое разделение находящейся под давлением, продуктом или напряжением части оборудования, и где установлены устройства блокировки (например: блокиратор, замок) и предупредительные таблички (бирки, предупреждения, уведомления и т.п.).

Информационная бирка – элемент маркировки, содержащий информацию о блокировании опасного источника энергии.

Технологическая карта – инструкция по подготовке рабочего места к производству соответствующего вида работ с установкой блокировки.

Технологические карты по изоляции источников энергии содержат следующую информацию:

- порядок отключения и вывода оборудования в ремонт;
- перечень типов изолируемых энергий, их обозначения;
- перечень применяемых СИЗ;
- фотографии возможных точек изоляции опасной энергии до блокировки и после.

ВНИМАНИЕ! — Бирки сами по себе не являются средством блокировки.



НАВЕСНЫЕ ЗАМКИ ДЛЯ ЗАЩИТНОЙ БЛОКИРОВКИ

Навесные блокировочные замки используют в системах блокировки для надежного блокирования различных устройств.

В зависимости от задач и специфики применения системы LOTO на каждом конкретном предприятии можно создать любую организационную схему по использованию ключей, включающую навесные замки под разные ключи, под единый ключ, под мастер ключ и под контрольный ключ.



Навесной замок со стальной дужкой



• **Возможные цвета корпуса:**



- **Корпус:** Материал – нейлон. Размер 45x38x20 (ВxШxГ). Ударопрочный, стойкий к УФ излучению, высоким и низким температурам, непроводящий материал.
- **Дужка:** Изготовлена из закалённой стали. Диаметр 6 мм., ширина проема 20 мм., высота 38 мм.
- **Цилиндр:** Латунный. Оснащен системой удержания ключа в открытом состоянии, не позволяющий оставить замок открытым.
- **Комплектация:** Поставляется с 2-мя ключами. На корпусе и ключе выполняется идентичная гравировка уникального номера замка.
- **Варианты системы ключей:** Возможно изготовление в вариантах KD, КА, МККD, МККА, GМК.

Артикул	Система ключей
GL-8521-KD	Разные ключи
GL-8522-КА	Единый ключ
GL-8523-МККА	Мастер-ключ + Единые ключи
GL-8524-МККD	Мастер-ключ + Разные ключи

Навесной замок с тонкой стальной дужкой



• **Возможные цвета корпуса:**



- **Корпус:** Материал – нейлон. Размер 45x34,5x20 (ВxШxГ). Ударопрочный, стойкий к УФ излучению, высоким и низким температурам, непроводящий материал.
- **Дужка:** Изготовлена из закалённой стали. Диаметр 4,5 мм., ширина проема 20 мм., высота 38 мм.
- **Цилиндр:** Латунный. Оснащен системой удержания ключа в открытом состоянии, не позволяющий оставить замок открытым.
- **Комплектация:** Поставляется с 2-мя ключами. На корпусе и ключе выполняется идентичная гравировка уникального номера замка.
- **Варианты системы ключей:** Возможно изготовление в вариантах KD, КА, МККD, МККА, GМК.

Артикул	Система ключей
GL-8521N-KD	Разные ключи
GL-8522N-КА	Единый ключ
GL-8523N-МККА	Мастер-ключ + Единые ключи
GL-8524N-МККD	Мастер-ключ + Разные ключи

Навесной замок с удлиненной стальной дужкой



• **Возможные цвета корпуса:**



- **Корпус:** Материал – нейлон. Размер 45x38x20 (ВxШxГ). Ударопрочный, стойкий к УФ излучению, высоким и низким температурам, непроводящий материал.
- **Дужка:** Изготовлена из закалённой стали. Диаметр 6 мм., ширина проема 20 мм., высота 76 мм.
- **Цилиндр:** Латунный. Оснащен системой удержания ключа в открытом состоянии, не позволяющий оставить замок открытым.
- **Комплектация:** Поставляется с 2-мя ключами. На корпусе и ключе выполняется идентичная гравировка уникального номера замка.
- **Варианты системы ключей:** Возможно изготовление в вариантах KD, КА, МККD, МККА, GМК.

Артикул	Система ключей
GL-8551-KD	Разные ключи
GL-8552-КА	Единый ключ
GL-8553-МККА	Мастер-ключ + Единые ключи
GL-8554-МККD	Мастер-ключ + Разные ключи

Диэлектрический навесной замок с дужкой из нейлона



• **Возможные цвета корпуса:**



- **Корпус:** Материал – нейлон. Размер 45x38x20 (ВxШxГ). Ударопрочный, стойкий к УФ излучению, высоким и низким температурам, непроводящий материал.
- **Дужка:** Из нейлона. Диэлектрический материал. Диаметр 6 мм., ширина проема 20 мм., высота 38 мм.
- **Цилиндр:** Латунный. Оснащен системой удержания ключа в открытом состоянии, не позволяющий оставить замок открытым.
- **Комплектация:** Поставляется с 2-мя ключами. На корпусе и ключе выполняется идентичная гравировка уникального номера замка.
- **Варианты системы ключей:** Возможно изготовление в вариантах KD, КА, МККD, МККА, GМК.

Артикул	Система ключей
GL-8531-KD	Разные ключи
GL-8532-КА	Единый ключ
GL-8533-МККА	Мастер-ключ + Единые ключи
GL-8534-МККD	Мастер-ключ + Разные ключи

Диэлектрический навесной замок с тонкой дужкой из нейлона



• **Возможные цвета корпуса:**



- **Корпус:** Материал – нейлон. Размер 45x34,5x20 (ВxШxГ). Ударопрочный, стойкий к УФ излучению, высоким и низким температурам, непроводящий материал.
- **Дужка:** Изготовлена из закалённой стали. Диаметр 4,5 мм., ширина проема 20 мм., высота 38 мм.
- **Цилиндр:** Латунный. Оснащен системой удержания ключа в открытом состоянии, не позволяющий оставить замок открытым.
- **Комплектация:** Поставляется с 2-мя ключами. На корпусе и ключе выполняется идентичная гравировка уникального номера замка.
- **Варианты системы ключей:** Возможно изготовление в вариантах KD, КА, МККД, МККА, GМК.

Артикул	Система ключей
GL-8531N-KD	Разные ключи
GL-8532N-КА	Единый ключ
GL-8533N-МККА	Мастер-ключ + Единые ключи
GL-8534N-МККД	Мастер-ключ + Разные ключи

Диэлектрический навесной замок с удлиненной дужкой из нейлона



• **Возможные цвета корпуса:**



- **Корпус:** Материал – нейлон. Размер 45x38x20 (ВxШxГ). Ударопрочный, стойкий к УФ излучению, высоким и низким температурам, непроводящий материал.
- **Дужка:** Из нейлона. Диэлектрический материал. Диаметр 6 мм., ширина проема 20 мм., высота 76 мм.
- **Цилиндр:** Латунный. Оснащен системой удержания ключа в открытом состоянии, не позволяющий оставить замок открытым.
- **Комплектация:** Поставляется с 2-мя ключами. На корпусе и ключе выполняется идентичная гравировка уникального номера замка.
- **Варианты системы ключей:** Возможно изготовление в вариантах KD, КА, МККД, МККА, GМК.

Артикул	Система ключей
GL-8551L-KD	Разные ключи
GL-8552L-КА	Единый ключ
GL-8553L-МККА	Мастер-ключ + Единые ключи
GL-8554L-МККД	Мастер-ключ + Разные ключи

Навесной замок для защитной блокировки с тросовой дужкой



• **Возможные цвета корпуса:**



- **Корпус:** Материал – нейлон. Размер 45x38x20 (ВxШxГ). Ударопрочный, стойкий к УФ излучению, высоким и низким температурам, непроводящий материал.
- **Дужка:** Изготовлена из стального троса. Диаметр 3,2 мм., длина 175 мм.
- **Цилиндр:** Латунный. Оснащен системой удержания ключа в открытом состоянии, не позволяющий оставить замок открытым.
- **Комплектация:** Поставляется с 2-мя ключами. На корпусе и ключе выполняется идентичная гравировка уникального номера замка.
- **Варианты системы ключей:** Возможно изготовление в вариантах KD, КА, МКKD, МККА, GМК.

Артикул	Система ключей
GL-8541-KD	Разные ключи
GL-8542-КА	Единый ключ
GL-8543-МККА	Мастер-ключ + Единые ключи
GL-8544-МКKD	Мастер-ключ + Разные ключи

Навесной замок для защитной блокировки повышенной прочности



• **Возможные цвета корпуса:**



- **Корпус:** Материал изготовления корпуса – стальные пластины: пластины уложены стопкой и пронизаны скрепляющим элементом. Размер 34x40x22 (ВxШxГ). Ударопрочный, нержавеющий, стойкий к УФ излучению, высоким и низким температурам. Предназначен для эксплуатации в условиях тяжелых физических воздействий.
- **Дужка:** Изготовлена из закаленной стали. Диаметр 6,7 мм., ширина проема 20 мм., Высота дужки: 23, 38 или 63 мм.
- **Цилиндр:** Латунный.
- **Комплектация:** Поставляется с 2-мя ключами.
- **Варианты системы ключей:** Возможно изготовление в варианте KD.

Артикул	Система ключей
GL-8561-KD	Разные ключи
GL-8562-KD	Разные ключи
GL-8563-KD	Разные ключи

Алюминиевый навесной замок для защитной блокировки



• **Возможные цвета корпуса:**



- **Корпус:** Изготовлен из анодированного алюминия (пригоден для использования в пищевой промышленности). Размер 45x38x19 (ВxШxГ). Ударопрочный, лёгкий, стойкий к УФ излучению, высоким и низким температурам, коррозии.
- **Дужка:** Изготовлена из закаленной стали. Диаметр 6,7 мм., ширина проема 20 мм., Высота дужки: 25, 38 или 76 мм.
- **Цилиндр:** Латунный, хромированный. Оснащен системой удержания ключа в открытом состоянии, не позволяющий оставить замок открытым.
- **Комплектация:** Поставляется с 2-мя ключами.
- **Варианты системы ключей:** Возможно изготовление в вариантах KD, KA, МККD, МККА, GМК.

Артикул	Система ключей
GL-8511A	KD, KA, МККА, МККD
GL-8521A	KD, KA, МККА, МККD
GL-8551A	KD, KA, МККА, МККD

ЗАМКОВЫЕ МНОЖИТЕЛЬНЫЕ НАКЛАДКИ

Разнообразные множительные накладки являются очень важной частью систем блокировки. С их помощью можно одновременно размещать несколько навесных замков при блокировке одного и того же оборудования, что дает возможность организовать простую и эффективную блокировку несколькими людьми. Оборудование будет оставаться заблокированным до тех пор, пока последний человек не закончит свою часть работы и не снимет свой замок.



Замковые множительные накладки с плоскими затворами



- **Материал:** Закаленная сталь с антикоррозийным покрытием. Рукоятка покрыта изоляционным полимерным материалом.
- **Размеры:** 115x45 мм., 130x60 мм.
- **Диаметр отверстий для замков:** 11 мм.
- **Количество замков:** 6.
- **Диаметры затворов:** 25 мм., 38 мм.

Артикул	Размер	Диаметр затвора
GL-8311	115x45 мм.	25 мм.
GL-8312	130x60 мм.	38 мм.

Замковые множительные накладки из алюминия (облегченные)



- **Материал:** Алюминий.
Рукоятка покрыта изоляционным полимерным материалом.
- **Размеры:** 115x45 мм., 130x60 мм.
- **Диаметр отверстий для замков:** 11 мм.
- **Количество замков:** 6.
- **Диаметры затворов:** 25 мм., 38 мм.

Артикул	Размер	Диаметр затвора
GL-8314	115x45 мм.	25 мм.
GL-8315	130x60 мм.	38 мм.

Замковые множительные накладки с фиксацией затвора



- **Материал:** Закаленная сталь с антикоррозийным покрытием. Рукоятка покрыта изоляционным полимерным материалом.
- **Размеры:** 115x45 мм., 130x60 мм.
- **Диаметр отверстий для замков:** 11 мм.
- **Количество замков:** 6.
- **Диаметры затворов:** 25 мм., 38 мм.

Артикул	Размер	Диаметр затвора
GL-8316	115x45 мм.	25 мм.
GL-8317	130x60 мм.	38 мм.

Замковые множительные накладки увеличенные



- **Материал:** Закаленная сталь с антикоррозийным покрытием. Рукоятка покрыта изоляционным полимерным материалом.
- **Размеры:** 193x45 мм., 193x60 мм.
- **Диаметр отверстий для замков:** 11 мм.
- **Количество замков:** 13.
- **Диаметры затворов:** 25 мм., 38 мм.

Артикул	Размер	Диаметр затвора
GL-8326	193x45 мм.	25 мм.
GL-8327	193x60 мм.	38 мм.

Замковые множительные накладки увеличенные с фиксацией затвора



- **Материал:** Закаленная сталь с антикоррозийным покрытием. Рукоятка покрыта изоляционным полимерным материалом.
- **Размеры:** 193x45 мм., 193x60 мм.
- **Диаметр отверстий для замков:** 11 мм.
- **Количество замков:** 13.
- **Диаметры затворов:** 25 мм., 38 мм.

Артикул	Размер	Диаметр затвора
GL-8328	193x45 мм.	25 мм.
GL-8329	193x60 мм.	38 мм.

Замковые множительные накладки с защитным покрытием



- **Материал:** Закаленная сталь с полимерным порошковым покрытием и антикоррозийным покрытием.
- **Размеры:** 115x40 мм., 128x40 мм.
- **Диаметр отверстий для замков:** 11 мм.
- **Количество замков:** 6.
- **Диаметры затворов:** 25 мм., 38 мм.

Артикул	Размер	Диаметр затвора
GL-8311P	115x40 мм.	25 мм.
GL-8312P	128x40 мм.	38 мм.

Замковые множительные накладки с защитным покрытием, фиксацией



- **Материал:** Закаленная сталь с полимерным порошковым антикоррозийным покрытием.
- **Размеры:** 115x40 мм., 128x40 мм.
- **Диаметр отверстий для замков:** 11 мм.
- **Количество замков:** 6.
- **Диаметры затворов:** 25 мм., 38 мм.

Артикул	Размер	Диаметр затвора
GL-8316P	115x40 мм.	25 мм.
GL-8317P	128x40 мм.	38 мм.

Замковая множительная накладка двусторонняя



- **Материал:** Закаленная сталь с полимерным порошковым покрытием.
- **Длина множителя:** 135 мм.
- **Диаметр отверстий для замков:** 11 мм.
- **Количество замков:** 6.
- **Диаметры затворов:** 18,5 и 44,5 мм.

Артикул	Длина множителя	Диаметры затворов
GL-8320	135 мм.	18,5 и 44,5 мм.

Замковые множительные наклейки с ярлыками для надписей



- **Материал:** Алюминий.
С интегрированным ярлыком.
Позволяет наносить надписи непосредственно на блокиратор.
- **Размеры:** 180x70 мм., 190x77 мм., 116x50 мм.
- **Диаметр отверстий для замков:** 8 мм.
- **Количество замков:** 5, 6, 7, 9.

Артикул	Размер	Кол-во замков
GL-8321	180x70 мм.	9 замков
GL-8321N	180x70 мм.	5 замков
GL-8322	190x70 мм.	6 замков
GL-8323	116x50 мм.	7 замков

Замковые множительные накладки на 12 - 24 замка



- **Материал:** Алюминий.
- **Размеры:** 230x45 мм., 345x45 мм.
- **Диаметр отверстий для замков:** 8 мм.
- **Количество замков:** 13 или 24.

Артикул	Размер	Кол-во замков
GL-K71	230x45 мм.	12 замков
GL-K72	345x45 мм.	24 замков

Замковые множительные накладки диэлектрические



- **Материал:** Нейлон. Диэлектрический материал.
- **Размеры:** 173x43 мм., 193x41 мм., 115x40 мм.
- **Диаметр отверстий для замков:** 9,5 мм.
- **Количество замков:** 6, 3.

Артикул	Размер	Кол-во замков
GL-8313	173x43 мм.	6 замков
GL-8313C	193x41 мм.	6 замков
GL-8313D	115x40 мм.	3 замка

Замковые множительные накладки диэлектрические



- **Материал:** Нейлон. Диэлектрический материал. Обладает высокой стойкостью к коррозии, взрывобезопасен.
- **Размеры:** 61x106 мм., 61x108 мм.
- **Диаметр отверстий для замков:** 9,5 мм.
- **Количество замков:** 4.
- **Толщина дужки:** 3 мм., 6 мм.

Артикул	Размер	Толщина дужки
GL-K44	61x106 мм.	3 мм.
GL-K45	61x108 мм.	6 мм.

Замковая множительная накладка раскрывающаяся



- **Материал дужки:** Нержавеющая сталь.
- **Материал корпуса:** Пластик.
- **Размер:** 57x76 мм.
- **Ширина проема дужки:** 25 мм.
- **Толщина дужки:** 4 мм.
- **Количество замков:** 2.
- **Диаметры отверстий для замков:** 7 мм.

Артикул	Размер	Ширина проема дужки
GL-8318	57x76 мм.	25 мм.

Замковая множительная накладка с двумя затворами

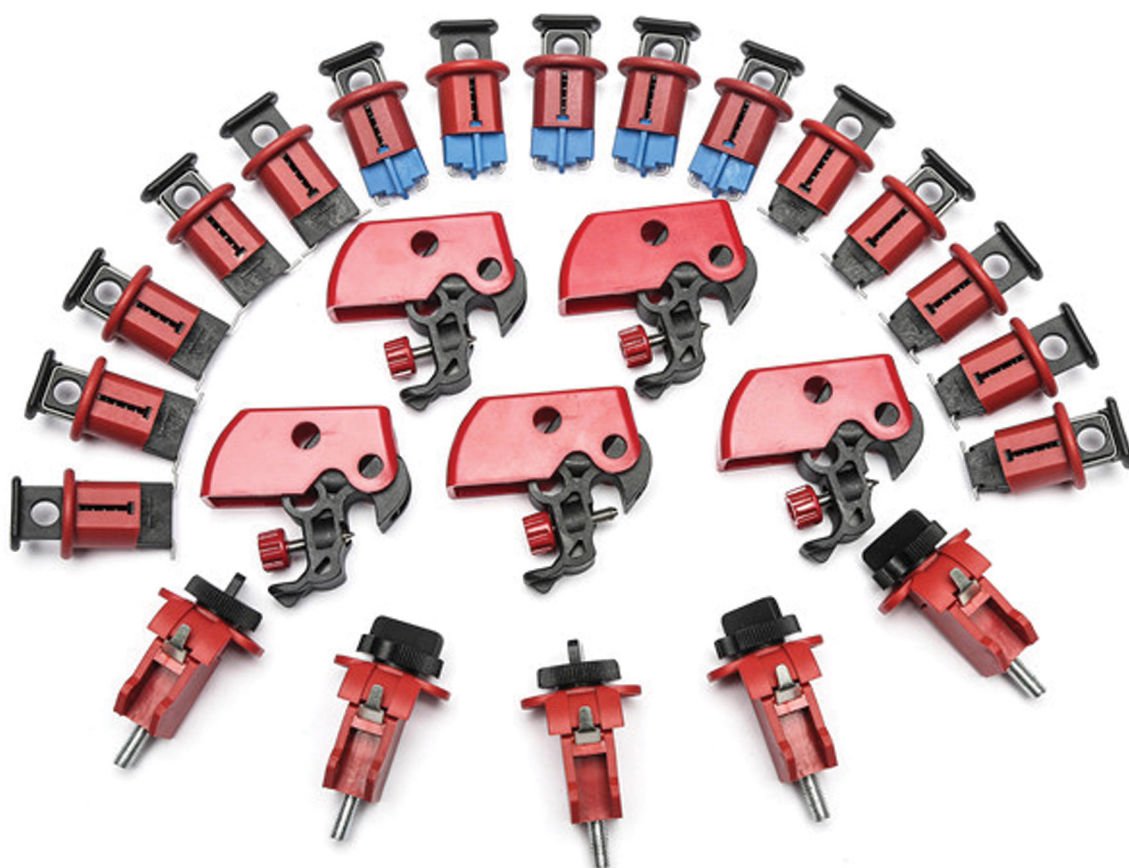


- **Материал:** Алюминий.
- **Длина множителя:** 153 мм.
- **Диаметр отверстий для замков:** 8 мм.
- **Количество замков:** 8.
- **Диаметры затворов:** 25 и 38 мм.

Артикул	Длина множителя	Диаметры затворов
GL-K61	135 мм.	25 и 38 мм.

БЛОКИРОВКА ЭЛЕКТРИЧЕСКИХ РИСКОВ

Блокираторы электрических рисков предназначены для блокировки электроавтоматов, выключателей, размыкателей и т.п. в случае проведения монтажных или ремонтных работ на любых линиях электро-снабжения, а также для предотвращения подачи питающего напряжения на приборы посредством запираания разъемов сетевых кабелей, промышленных разъемов и т.п.



Блокираторы флажковых автоматических выключателей



- **Описание:** Фиксируется на язычке автомата при помощи винта с накатанной головкой. Не требует дополнительных инструментов для монтажа.
- **Материал:** Полипропилен, нейлон, нержавеющая сталь.
- **Подходи для автоматов:** 120/277В.

Артикул	Ширина язычка	Кол-во замков
GL-D11	до 16 мм.	1 замок
GL-D12	до 38 мм.	1 замок
GL-D13	до 57 мм.	1 замок

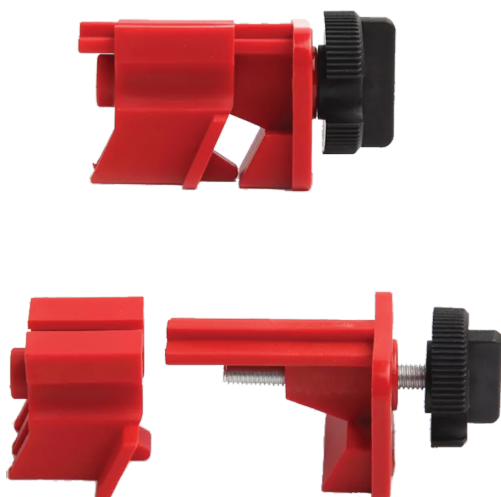
Блокираторы флажковых автоматических выключателей усиленные



- **Описание:** Фиксируется на язычке автомата при помощи винта с накатанной головкой. Не требует дополнительных инструментов для монтажа.
- **Материал:** Полипропилен, нейлон армированный стекловолокном, нержавеющая сталь.
- **Подходи для автоматов:** 120/277В.

Артикул	Ширина язычка	Кол-во замков
GL-D11N	до 16 мм.	1 замок
GL-D12N	до 42 мм.	1 замок
GL-D13N	до 70 мм.	1 замок

Блокиратор многополюсных автоматических выключателей



- **Описание:** Фиксируется на язычке автомата при помощи винта с накатанной головкой. Не требует дополнительных инструментов для монтажа.
- **Материал:** Полипропилен, нейлон, нержавеющая сталь.
- **Размеры:** 26x32x57 мм.
- **Ширина язычка автомата:** Не имеет ограничения по ширине язычка.
- **Количество используемых замков:** 1 замок.

Артикул	Размер (ВxШxГ)	Ширина язычка
GL-D20	26x32x57 мм.	не имеет ограничений

Блокиратор автоматических выключателей



- **Описание:** Фиксируется на язычке автомата при помощи дискового зажимного механизма, поворотный диск фиксируется замком на неподвижной части с зажимом для язычка.
- **Материал:** Поликарбонат.
- **Размеры:** 63x93x101 мм.
- **Ширина/толщина язычка автомата:** до 76 мм. / до 23 мм.
- **Количество используемых замков:** 3 замка.

Артикул	Ширина язычка	Толщина язычка	Замков
GL-D30	до 76 мм.	до 23 мм.	3 замка

Блокиратор электрического разъема



- **Описание:** Блокирует электрический разъем.
- **Материал:** Нейлон.
- **Размеры:** 32x32x86 мм.
- **Размер штекера:** 16x24x14 мм.
- **Количество используемых замков:** 1 замок.

Артикул	Размер (ВxШxГ)	Размер штекера
GL-D82	32x32x86 мм.	16x24x14 мм.

Блокираторы автоматических выключателей с подвижной рамкой



GL-E21

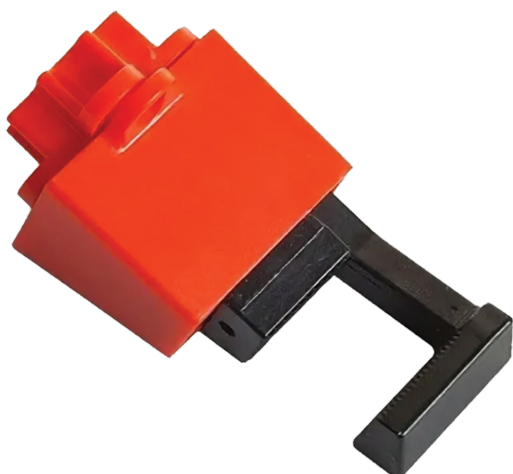


GL-E21A

- **Описание:** Подвижная рамка позволяет точно подстроить блокиратор под положение язычка. Фиксируется на язычке автомата при помощи винта с накатанной головкой.
- **Материал:** Пластик АБС, нержавеющая сталь.
- **Ширина/толщина язычка автомата:** до 23 мм. / до 15 мм.; до 48 мм. / до 15 мм.
- **Количество замков:** 1.

Артикул	Ширина язычка	Толщина язычка	Замков
GL-E21	до 23 мм.	до 15 мм.	1 замок
GL-E21A	до 48 мм.	до 15 мм.	1 замок

Блокираторы автоматических выключателей с подвижной рамкой



- **Описание:** Подвижная рамка позволяет точно подстроить блокиратор под положение язычка. Фиксируется на язычке автомата при помощи поворотной ручки с винтом. Поворотная ручка фиксируется замком на неподвижной части с зажимом для язычка. Не требует дополнительных инструментов для монтажа.
- **Материал:** Пластик АБС, нержавеющая сталь.
- **Толщина язычка автомата:** до 23 мм.
- **Количество замков:** 1.

Артикул	Ширина язычка	Толщина язычка	Замков
GL-E22	не ограничено	до 23 мм.	1 замок

Блокираторы мини-автоматов



GL-D01



GL-D02



GL-D03



GL-D04

- **Описание:** Подходят для одно- и многополюсных автоматов.
- **Материал:** Нейлон армированный стекловолокном, нержавеющая сталь.

Артикул	Фиксация на автомате	Ширина язычка
GL-D01	В отверстия в корпусе автомата. Фиксаторы направлены наружу (POS)	до 12 мм.
GL-D02	В отверстия в корпусе автомата. Фиксаторы направлены внутрь (PIS)	до 12 мм.
GL-D03	На язычке винтом с поворотной ручкой. Для язычков соединенных планкой	не огранич.
GL-D04	В отверстия в корпусе автомата. Фиксаторы увеличенной ширины наружу (POW)	до 16 мм.

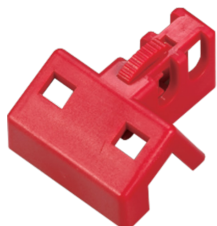
Блокираторы автоматических выключателей



GL-D06



GL-D05



GL-D08



GL-D07

- **Описание:** Подходит для однополюсных автоматов с утопленным отверстием на тумблере.
- **Фиксация:** При помощи защелки; При помощи винта.
- **Материал:** Пластик АБС.
- **Количество замков:** 1, 2.

Артикул	Ширина / Толщина язычка	Фиксация	Замков
GL-D05	до 15 мм. / до 10 мм.	Защелкой	1 замок
GL-D06	до 20 мм. / до 10 мм.	Защелкой	1 замок
GL-D07	до 12 мм. / до 10 мм.	Винтом	1 замок
GL-D08	до 20 мм. / до 12 мм.	Защелкой	2 замка

Блокиратор мини-автоматов универсальный



- **Описание:** Подходит для одно- и многополюсных автоматов.
- **Материал:** Нейлон, нержавеющая сталь.
- **Размеры:** 45x25x10 мм.
- **Фиксация:** Тумблер фиксируется при помощи винта. Для установки требуется отвертка с плоским шлицем.
- **Длина/толщина тумблера:** до 11 мм. / до 8 мм.
- **Количество используемых замков:** 1 замок.

Артикул	Длина/толщина тумблера	Фиксация
GL-D09	до 11 мм. / до 8 мм.	Винтом (с отверткой)

Блокиратор автоматических выключателей



- **Описание:** Подходит для одно- и многополюсных автоматов.
- **Материал:** Пластик АБС, нержавеющая сталь.
- **Размеры:** 55x40x26 мм.
- **Фиксация:** Тумблер фиксируется при помощи винта. Для установки требуется отвертка с плоским шлицем.
- **Длина/толщина тумблера:** до 19 мм. / до 11 мм.
- **Количество используемых замков:** 1 замок.

Артикул	Длина/толщина тумблера	Фиксация
GL-D14N	до 19 мм. / до 11 мм.	Винтом (с отверткой)

Блокиратор автоматических выключателей универсальный



- **Описание:** Для одно- и многополюсных автоматов.
- **Материал:** Пластик АБС, нержавеющая сталь.
- **Размеры:** 56x26x19 мм.
- **Фиксация:** Два способа, (зависит от тумблера). Тумблер фиксируется винтом, отверткой с плоским шлицем.
- **Длина/толщина тумблера:** до 14 (11) мм. / до 11 (8) мм.
- **Количество используемых замков:** 1 замок.

Артикул	Длина/толщина тумблера	Фиксация
GL-D10	до 14 (11) мм. / до 11 (8) мм.	Зависит от тумблера. Винтом (с отверткой)

Блокиратор автоматических выключателей



- **Описание:** Подходит для одно- и многополюсных автоматов.
- **Материал:** Нейлон, нержавеющая сталь.
- **Размеры:** 51x25x53 мм.
- **Фиксация:** Тумблер фиксируется при помощи винта. Для установки требуется отвертка с плоским шлицем.
- **Длина/толщина тумблера:** до 14 мм. / до 11 мм.
- **Количество используемых замков:** 1 замок.

Артикул	Длина/толщина тумблера	Фиксация
GL-D05-2	до 14 мм. / до 11 мм.	Винтом (с отверткой)

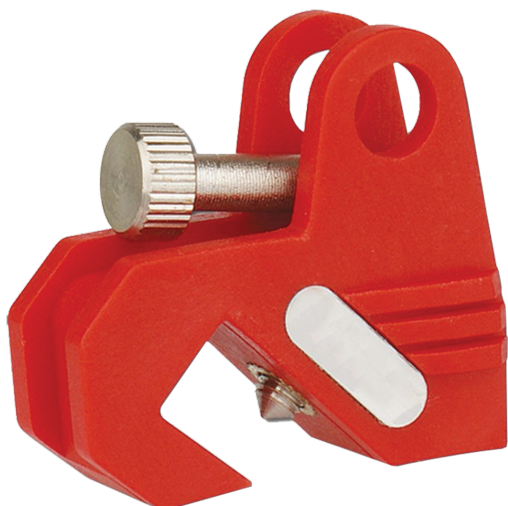
Блокиратор автоматических выключателей



- **Описание:** Подходит для одно- и многополюсных автоматов.
- **Материал:** Пластик АБС, нержавеющая сталь.
- **Размеры:** 125x63x40 мм.
- **Фиксация:** Тумблер фиксируется при помощи винта. Для установки требуется отвертка с плоским шлицем.
- **Толщина тумблера:** 12-19 мм.
- **Количество используемых замков:** 1 замок.

Артикул	Толщина тумблера	Фиксация
GL-D05-5	12-19 мм.	Винтом (с отверткой)

Блокиратор автоматических выключателей



- **Описание:** Подходит для одно- и многополюсных автоматов.
- **Материал:** Нейлон, нержавеющая сталь.
- **Размеры:** 41x14x38 мм.
- **Фиксация:** Винтом с накатанной головкой на язычке автомата. Не требует инструментов для монтажа.
- **Длина/толщина тумблера:** до 11 мм. / до 8 мм.
- **Количество используемых замков:** 1 замок.

Артикул	Длина/толщина тумблера	Фиксация
GL-D14	до 11 мм. / до 8 мм.	Винтом (без отвертки)

Блокиратор автоматических выключателей



- **Описание:** Подходит для одно- и многополюсных автоматов.
- **Материал:** Пластик АБС, нержавеющая сталь.
- **Размеры:** 58x35x24 мм.
- **Фиксация:** Винтом с накатанной головкой на язычке автомата. Не требует инструментов для монтажа.
- **Длина/толщина тумблера:** до 19 мм. / до 11 мм.
- **Количество используемых замков:** 1 замок.

Артикул	Длина/толщина тумблера	Фиксация
GL-D09N	до 19 мм. / до 11 мм.	Винтом (без отвертки)

Блокиратор автоматических выключателей и кнопок



GL-D15



GL-D15W

- **Описание:** Многофункциональный блокиратор. Для автоматических выключателей и кнопок. U - образный упор препятствует разблокировке при физ. воздействии.
- **Материал:** Нейлон, латунь, нержавеющая сталь.
- **Фиксация:** Винтом с накатанной головкой на язычке автомата. Не требует инструментов для монтажа.
- **Ширина тумблера:** до 20 мм.
- **Количество используемых замков:** 1 замок.

Артикул	Ширина тумблера	Фиксация
GL-D15	до 20 мм.	Упор. Винтом (без отвертки)
GL-D15W	до 20 мм.	Винтом (без отвертки).

Блокиратор мини-автоматов



GL-E11



GL-E12

- **Описание:** Блокирует тумблер в положении ВКЛ. или ВЫКЛ. Устанавливается в отверстия в корпусе автомата.
- **Материал:** Пластик АБС, нержавеющая сталь.
- **Фиксация:** Фиксаторы направлены наружу. Не требует инструментов для монтажа.
- **Ширина тумблера:** 1-11 мм., 11-20 мм.
- **Количество используемых замков:** 1 замок.

Артикул	Ширина тумблера	Фиксация
GL-E11	1-11 мм.	В отверстия корпуса автомата
GL-E12	11-20 мм.	В отверстия корпуса автомата

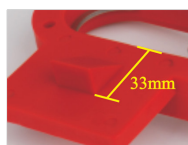
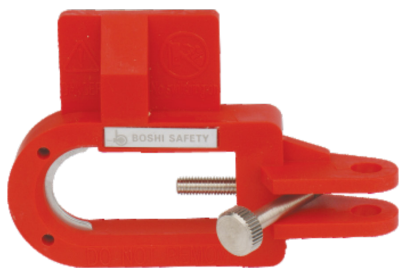
Блокиратор мини-автоматов универсальный



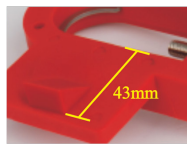
- **Описание:** Подходит для большинства типов электроавтоматов.
- **Материал:** Нейлон армированный стекловолокном, нержавеющая сталь.
- **Фиксация:** Винтом с накатанной головкой на язычке автомата. Не требует инструментов для монтажа.
- **Ширина тумблера:** до 14 мм.
- **Количество используемых замков:** 1 замок.

Артикул	Ширина тумблера	Фиксация
GL-2394	до 14 мм.	Винтом (без отвертки)

Блокиратор автоматических выключателей и кнопок



GL-D16

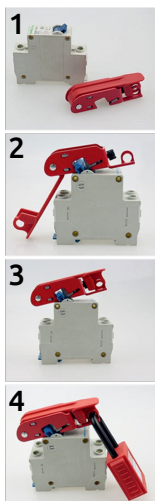


GL-D16L

- **Описание:** Многофункциональный блокиратор. Для автоматических выключателей и кнопок. U - образный упор препятствует разблокировке при физ. воздействии.
- **Материал:** Нейлон, латунь, нержавеющая сталь.
- **Фиксация:** Винтом с накатанной головкой на язычке автомата. Не требует инструментов для монтажа.
- **Ширина тумблера:** до 20 мм.
- **Количество используемых замков:** 1 замок.

Артикул	Ширина тумблера	Фиксация
GL-D16	до 20 мм.	Винтом (без отвертки)
GL-D16L	до 20 мм.	Винтом (без отвертки).

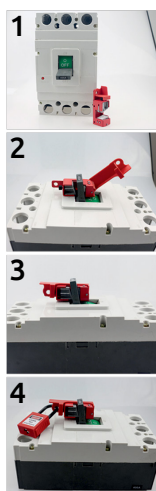
Блокиратор автоматических выключателей



- **Описание:** Многофункциональный блокиратор. Подходит для широкого спектра автоматов.
- **Материал:** Алюминий, нейлон.
- **Размер:** 83x20x20 мм.
- **Фиксация:** Металлические зажимы регулируемые винтом с накатанной головкой на язычке автомата.
- **Толщина тумблера:** до 12 мм.
- **Количество используемых замков:** 1 замок.

Артикул	Толщина тумблера	Фиксация
GL-D17	до 12 мм.	Металлические зажимы, винт

Блокиратор автоматических выключателей



- **Описание:** Многофункциональный блокиратор. Подходит для широкого спектра автоматов.
- **Материал:** Алюминий, нейлон.
- **Размер:** 85x30x27 мм.
- **Фиксация:** Металлические зажимы регулируемые винтом с накатанной головкой на язычке автомата.
- **Толщина тумблера:** до 16 мм.
- **Количество используемых замков:** 1 замок.

Артикул	Толщина тумблера	Фиксация
GL-D18	до 16 мм.	Металлические зажимы, винт

Блокиратор мини-автоматов (компактный)



- **Описание:** Подходит для одно- и многополюсных автоматов.
- **Материал:** Алюминий.
- **Размер:** 25x17x8 мм.
- **Фиксация:** Тумблер фиксируется при помощи винта. Для установки требуется отвертка с плоским шлицем.
- **Длина/толщина тумблера:** до 11 мм. / до 8 мм.
- **Количество используемых замков:** 1 замок.

Артикул	Длина/толщина тумблера	Фиксация
GL-D001	до 11 мм. / до 8 мм.	Винтом (с отверткой)

Блокиратор автоматических выключателей с пластиковым кожухом



- **Описание:** Многофункциональный блокиратор. Подходит для широкого спектра автоматов. Пластиковый кожух полностью блокирует доступ к механизму блокировки.
- **Материал:** Пластик АБС, сталь.
- **Размер:** 69x24x14 мм.
- **Фиксация:** Металлические зажимы регулируемые винтом с пластиковой рукояткой на язычке автомата.
- **Толщина тумблера:** до 10 мм.
- **Количество используемых замков:** 1 замок.

Артикул	Толщина тумблера	Фиксация
GL-8126	до 10 мм.	Металлические зажимы, винт

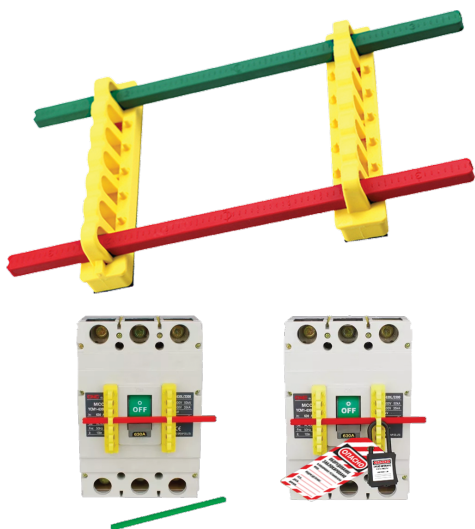
Блокиратор автоматических выключателей с пластиковым кожухом



- **Описание:** Многофункциональный блокиратор. Подходит для широкого спектра автоматов. Пластиковый кожух полностью блокирует доступ к механизму блокировки.
- **Материал:** Пластик АБС, сталь.
- **Размер:** 116x74x33 мм.
- **Фиксация:** Регулируемый вылет рамки для тумблеров в требуемом положении. Винт с пластиковой рукояткой.
- **Толщина тумблера:** до 18 мм.
- **Количество используемых замков:** 1 замок.

Артикул	Толщина тумблера	Фиксация
GL-8127	до 18 мм.	Регулируемая рамка, винт

Блокиратор автоматических выключателей штанговый



- **Описание:** Универсальный штанговый блокиратор для выключателей 480/600В. Для больших и нестандартных.
- **Материал:** Полипропилен.
- **Фиксация:** Держатели штанги клеятся на корпус выключателя, по обе стороны от тумблера. Штанга устанавливается в держатели и фиксирует тумблер в требуемом положении.
- **Длина штанг:** 190 мм.
- **Количество используемых замков:** 2 замок.

Артикул	Длина штанг	Фиксация
GL-D22	190 мм.	Держатели фиксируют штангу

Блокиратор длинных рукояток, тумблеров, рычагов



- **Описание:** Блокирует длинные тумблеры, рукоятки и рычаги в любом положении. Корпус с клейким основанием и фиксирующей перфорированной лентой.
- **Материал:** Пластик АБС, полипропилен.
- **Диаметр/толщина основания:** 60 мм. / 10 мм.
- **Фиксация:** Лента затягивает блокируемый объект.
- **Лента:** 200x20 мм., 400x20 мм.
- **Количество используемых замков:** 1 и более замков.

Артикул	Лента	Фиксация
GL-D25-20P	200x-20 мм.	Затягивание ленты с фиксацией
GL-D25-40P	400x-20 мм.	Затягивание ленты с фиксацией

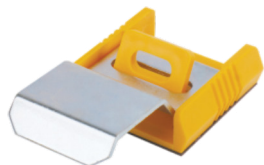
Многофункциональные блокираторы электрических рисков



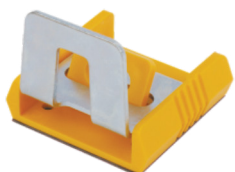
GL-D81-1



GL-D81-5



GL-D81-2



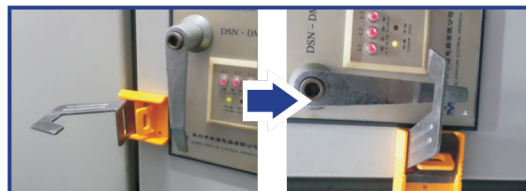
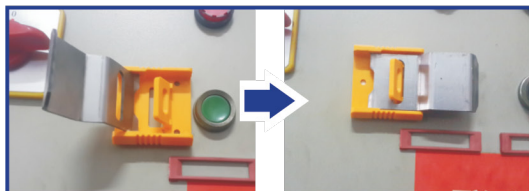
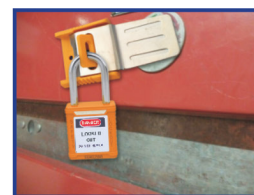
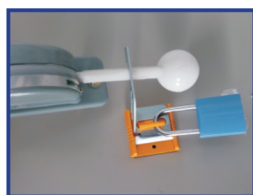
GL-D81-4



GL-D81-3

- **Описание:** В зависимости от модели блокиратора подходит для блокировки кнопок, рукояток, поворотных рукояток переключателей, замочных скважин, ящиков и шкафов, переключателей, рубильников.
- **Материал:** Пластик АБС, сталь.
- **Размер основания:** 52x55 мм.
- **Фиксация:** Основание (клеякое) монтируется в непосредственной близости от блокируемого объекта.
- **Количество используемых замков:** 1 замок.

Артикул	Блокирует
GL-D81-1	Кнопки, поворотные рукоятки, переключатели.
GL-D81-2	Кнопки, рукоятки, замочные скважины.
GL-D81-3	Кнопки, замочные скважины, ящики и шкафы.
GL-D81-4	Рукоятки, переключатели, ящики и шкафы.
GL-D81-5	Рубильники, переключатели.



Блокиратор рукоятки рубильника



- **Описание:** Для блокировки ручек рубильников, переключателей в крайних положениях.
- **Материал:** Нейлон, сталь.
- **Размер:** 70x25x11,5 мм.
- **Фиксация:** Устанавливается на корпус рубильника (винт/саморез). В комплекте красный и зеленый блокиратор.
- **Диаметр рукояток:** до 30 мм.
- **Диаметр установочного отверстия:** 8 мм.
- **Количество используемых замков:** 1 замок.

Артикул	Диаметр рукоятки	Фиксация
GL-8125	до 30 мм.	На корпус, блокировка замком.

Блокиратор штепсельных вилок



- **Описание:** Блокировка доступа к штепсельным вилкам.
- **Материал:** Полипропилен.
- **Размеры:** 51x51x89 мм., 65x65x118 мм., 81x83x178 мм.
- **Диаметр кабеля:** до 13 мм., до 20 мм., до 25 мм.
- **Фиксация:** Вилка вкладывается в блокиратор.
- **Количество используемых замков:** 2-4 замок.

Артикул	Диаметр кабеля	Размер блокиратора
GL-D41	до 13 мм.	51x51x89 мм.
GL-D42	до 20 мм.	65x65x118 мм.
GL-D43	до 25 мм.	81x83x178 мм.

Блокиратор штепсельных гнездовых разъемов



- **Описание:** Блокировка доступа к штепсельным разъемам.
- **Материал:** Полипропилен.
- **Диаметр штепселя:** 40 мм., 44 мм., 55 мм., 63 мм., 73 мм.
- **Фиксация:** Штепсельная вилка вставляется в блокиратор.
- **Количество используемых замков:** 1 замок.

Артикул	Диаметр штепселя	Вид штепселя
GL-D45-1	40 мм.	Мини
GL-D45-2	44 мм.	Мини и средний
GL-D45-3	55 мм.	Средний
GL-D45-4	63 мм.	Средний и большой
GL-D45-5	73 мм.	Широкий

Блокиратор штепсельных вилок



- **Описание:** Блокировка доступа к штепсельным вилкам.
- **Материал:** Пластик АБС.
- **Размеры:** 61x100 мм., 83x100 мм.
- **Диаметр кабеля:** до 13 мм., до 25 мм.
- **Фиксация:** Вилка вкладывается в блокиратор.
- **Количество используемых замков:** 1, 1-3.

Артикул	Диаметр кабеля	Размер	Замков
GL-E81	до 13 мм.	61x100 мм.	1 замок
GL-E82	до 25 мм.	83x100 мм.	1-3 замка

Блокиратор для герметичных промышленных разъемов

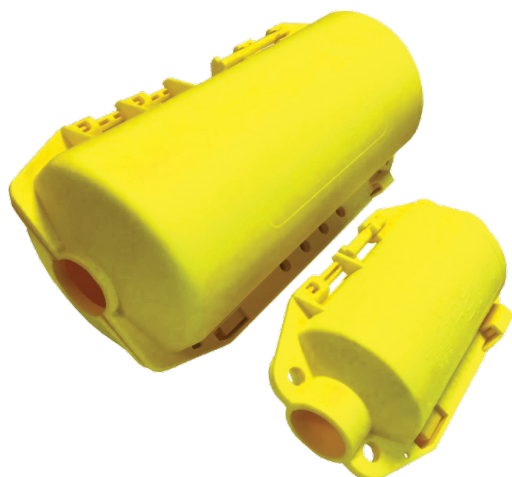


- **Описание:** Блокировка герметичного разъема.
- **Материал:** Поликарбонат.
- **Фиксация:** Блокиратор надевается на герметичное штепсельное соединение и закрывается.
- **Количество используемых замков:** 1 замок.

Артикул	Размер
GL-D46	54x23 мм.



Блокиратор штепсельных вилок



- **Описание:** Блокировка доступа к штепсельным вилкам.
- **Материал:** Полипропилен.
- **Размеры:** 185x107x79 мм., 315x161x137 мм.
- **Длина/диаметр вилки:** до 120/69 мм., до 261/114 мм.
- **Фиксация:** Штепсельная вилка вкладывается в блокиратор.
- **Количество используемых замков:** 1-4.

Артикул	Длина вилки	Диаметр вилки
GL-D33	до 120 мм.	до 69 мм.
GL-D34	до 261 мм.	до 114 мм.

Блокиратор кнопки



- **Описание:** Блокировка кнопки аварийного отключения.
- **Материал:** Прозрачный пластик АБС.
- **Диаметр блокируемого объекта:** 17-23, 27-32, 32-35 мм.
- **Фиксация:** Основание устанавливается под кнопку. Внешний корпус полностью блокирует доступ к кнопке.
- **Количество используемых замков:** 1 замок.

Артикул	Диаметр блокируемого объекта
GL-8135	17-23 мм.
GL-8136	27-32 мм.
GL-8137	32-35 мм.

Блокиратор кнопки



- **Описание:** Блокировка кнопки аварийного отключения.
- **Материал:** Прозрачный поликарбонат.
- **Диаметр монтажного отверстия:** 22 мм., 30 мм.
- **Диаметр/высота кнопки:** 49 мм. / 31 мм.
- **Фиксация:** Стационарный монтажа. Корпус с откидной крышкой.
- **Количество используемых замков:** 1 замок.

Артикул	Диаметр отв.	Диаметр кнопки	Высота кнопки
GL-8131	22 мм.	49 мм.	31 мм.
GL-8132	30 мм.	49 мм.	31 мм.

Блокиратор кнопки



- **Описание:** Блокировка кнопки аварийного отключения.
- **Материал:** Прозрачный поликарбонат.
- **Размер:** 60x49,3 мм.
- **Диаметр отверстия основания:** 22, 30, 34 мм.
- **Фиксация:** Основание устанавливается под кнопку, внешний корпус полностью блокирует доступ к кнопке. Внешний корпус может быть демонтирован, основание остается на месте.
- **Количество используемых замков:** 1 замок.

Артикул	Диаметр монтажного отверстия основания
GL-8133	20 мм., 30 мм., 34 мм.

Блокиратор кнопки



- **Описание:** Блокировка кнопки или выключателя.
- **Материал:** Поликарбонат.
- **Размер:** 50x50x73 мм.
- **Диаметр монтажного отверстия:** 22, 30 мм.
- **Фиксация:** Основание устанавливается под кнопку, внешний корпус полностью блокирует доступ к кнопке. Внешний корпус может быть демонтирован.
- **Количество используемых замков:** 2 замок.

Артикул	Диаметр монтажного отверстия
GL-8134	22 или 30 мм.

Блокиратор кнопок, выключателей, разъёмов



- **Описание:** Блокировка кнопок, выключателей, разъёмов.
- **Материал:** Поликарбонат.
- **Размер основания :** 74x74 мм.
- **Размер блокируемого объекта:** до 64x64 мм.
- **Фиксация:** Неразборный, для стационарного монтажа. Основание с откидной крышкой фиксируется вокруг объекта блокировки. Крышка полностью закрывает объект.
- **Количество используемых замков:** 1-2.

Артикул	Основание	Размер блокируемого объекта
GL-D63	74x74 мм.	до 64x64 мм.

Блокиратор розеток, выключателей



- **Описание:** Блокировка розеток и выключателей.
- **Материал:** Полипропилен.
- **Размеры:** 70x50 мм., 130x50 мм.
- **Виды розеток и выключателей:** Одинарная/двойная розетка или выключатель.
- **Фиксация:** Основание с откидной крышкой монтируется на рамку розетки или выключателя.

Артикул	Виды розеток	Размер
GL-D61	Одинарная розетка или выключатель	70x50 мм.
GL-D62	Двойная розетка или выключатель	130x50 мм.

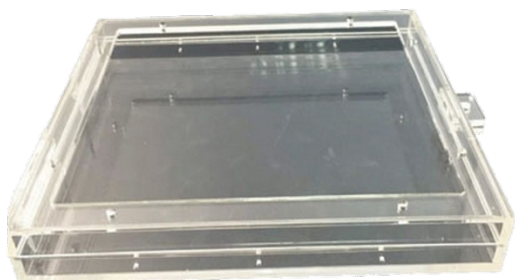
Блокиратор выключателей настенного типа универсальный



- **Описание:** Предназначен для блокировки выключателей настенного типа. Блокирует один выключатель.
- **Материал:** Пластик АБС.
- **Размер:** 120x45x26 мм.
- **Фиксация:** Основание с откидной крышкой монтируется на рамку розетки/выключателя.
- **Количество используемых замков:** 1

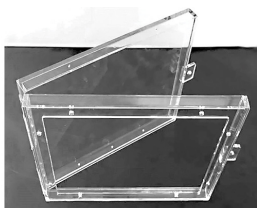
Артикул	Размер	Замков
GL-D23	120x45x26 мм.	1 замок

Блокиратор контрольных панелей



- **Описание:** Подходит для блокировки контрольных панелей с механическими выключателями, тачскринами.
- **Материал:** Поликарбонат прозрачный.
- **Фиксация:** Рамка с откидной крышкой монтируется на корпус панели винтами либо двусторонним скотчем.

Артикул	Диаметр кабеля	Размер	Замков
GL-D65	до 13 мм.	61x100 мм.	1 замок



Блокировочный мешок



- **Описание:** Предназначен для блокировки пультов управления, электрических разъёмов.
- **Материал:** Водостойкая прочная ткань.
- **Размеры:** 230x400 мм.
- **Фиксация:** Объект блокировки целиком помещается в мешок. Для предотвращения нажатия кнопок пульта в боковые поверхности блокиратора вшиты жесткие пластины.
- **Количество используемых замков:** 1-3.

Артикул	Размер	Замков
GL-E91	230x400 мм.	1-3 замка

Мобильная замковая станция



- **Описание:** Позволяет одновременно переносить до 12 замков или до 12 комплектов ключей.
- **Материал:** Нейлон.

Артикул	Назначение
GL-B41	Переноска до 12 замков / до 12 комплектов ключей



Замковая станция



- **Описание:** Открытая стационарная замковая станция. Предоставляет оперативный доступ к замкам.
- **Материал:** Сталь с полимерным порошковым покрытием.
- **Размеры:** 140x40x80 мм., 270x40x80 мм., 400x40x80 мм., 530x40x80 мм.
- **Вместимость замков:** 5, 10, 15, 20 замков.

Артикул	Вместимость замков	Размер
GL-B31	5 замков	140x40x80 мм.
GL-B32	10 замков	270x40x80 мм.
GL-B33	15 замков	400x40x80 мм.
GL-B34	20 замков	530x40x80 мм.



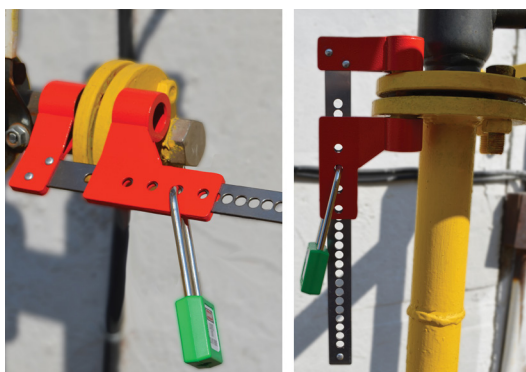
4

БЛОКИРОВКА МЕХАНИЧЕСКИХ РИСКОВ

Блокираторы механических рисков предназначены для гарантированного предотвращения подачи всех видов жидкостей, газа, сжатого воздуха и т.д. во время выполнения ремонтных работ или регламентного обслуживания любых промышленных объектов.



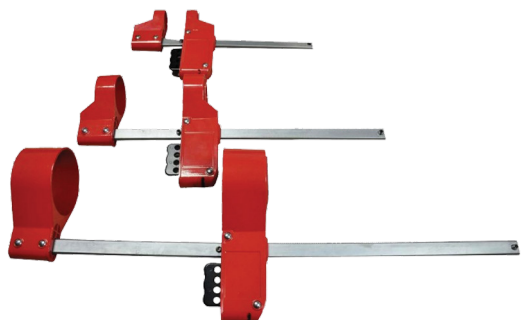
Линейный блокиратор фланцевых соединений



- **Блокирует:** Доступ к болтам и гайкам фланцевого соединения.
- **Материал:** Нержавеющая сталь, сталь с полимерным покрытием.
- **Диаметр гайки и болта:** 19-72 мм.
- **Ширина фланцевого соединения:** 35-650 мм.
- **Установка:** На болт и гайку фланцевого соединения.
- **Количество используемых замков:** 1-4 замка.

Артикул	Диаметр гайки и болта	Ширина фланцев
GL-FL-1930	19-30 мм.	35-145 мм.
GL-FL-3050	30-50 мм.	80-280 мм.
GL-FL-3548	35-48 мм.	35-600 мм.
GL-FL-5075	50-75 мм.	325-650 мм.

Блокиратор фланцевых соединений



- **Блокирует:** Доступ к болтам и гайкам фланцевого соединения.
- **Материал:** Пластик и нержавеющая сталь.
- **Диаметр гайки и болта:** 21-34 мм., 34-56 мм., 49-82 мм.
- **Количество используемых замков:** 1-4 замка.

Артикул	Диаметр гайки и болта
GL-FL01	21-34 мм.
GL-FL02	34-56 мм.
GL-FL03	49-82 мм.

Блокиратор шарового крана



- **Фиксирует:** Рукоятку крана в положении «закрыто».
- **Материал:** Сталь, покрытая коррозионно- и термостойким полимером.
- **Способ установки:** Устанавливается на ручку без необходимости использования инструментов.
- **Диаметр трубопровода:** 32-63 мм.
- **Фиксация блокировки:** Навесными замками для защитной блокировки, тросовыми блокираторами.

Артикул	Диаметр трубопровода
GL-8216	32-63 мм.

Блокиратор шарового крана



- **Фиксирует:** Рукоятку крана в полож. «закрыто/открыто».
- **Материал:** Термостойкий полимер, устойчивый к агрессивной среде и коррозии, диэлектрический.
- **Способ установки:** На ручку клапана.
- **Фиксация блокировки:** Навесными замками, тросовыми блокираторами.

Артикул	Диаметр трубопровода	Доп.фиксация
GL-F05	9,5-31,5 мм.	
GL-F05A	9,5-31,5 мм.	упор для доп. фиксации
GL-F06	37,5-62,5 мм.	
GL-F06A	37,5-62,5 мм.	упор для доп. фиксации
GL-F07	50-200 мм.	

Блокиратор шарового крана



- **Фиксирует:** Рукоятку крана в положении «открыто» или «закрыто» в условиях ограниченного пространства.
- **Материал:** Термостойкий полимер, устойчивый к агрессивной среде и коррозии, диэлектрический.
- **Способ установки:** Устанавливается на шаровый кран.
- **Диаметр трубопровода:** 6-25 мм.
- **Фиксация блокировки:** Навесными замками для защитной блокировки, тросовыми блокираторами.

Артикул	Диаметр трубопровода
GL-F08	6-25 мм.

Блокиратор кранов универсальный с одним рычагом



- **Блокирует:** Различные виды кранов в любом положении. Позволяет фиксировать круглые маховики и широкие рукоятки.
- **Материал:** Корпус из нейлона со вставками из нержавеющей стали. Рычаг из закаленной стали.
- **Длина рычага:** 180 мм.
- **Ширина/толщина рукоятки:** до 45 мм. / 7-25 мм.
- **Фиксация блокировки:** Навесными замками, тросовыми блокираторами.

Артикул	Длина рычага	Ширина/толщина рукоятки
GL-8212	180 мм.	до 45 мм. / 7-25 мм.

Блокиратор кранов универсальный с двумя рычагами



- **Блокирует:** Различные виды кранов в любом положении. Позволяет фиксировать круглые маховики и широкие рукоятки.
- **Материал:** Корпус из нейлона со вставками из нержавеющей стали. Рычаги из закаленной стали.
- **Длина рычага:** 2 рычага по 180 мм.
- **Ширина/толщина рукоятки:** до 45 мм. / 7-25 мм.
- **Фиксация блокировки:** Навесными замками, тросовыми блокираторами.

Артикул	Длина рычага	Ширина/толщина рукоятки
GL-8213	2 по 180 мм.	до 45 мм. / 7-25 мм.

Блокиратор кранов универсальный



- **Блокирует:** Рукоятку клапана-бабочка.
- **Материал:** Нейлон со вставками из нержавеющей стали.
- **Ширина/толщина рукоятки:** до 45 мм. / 7-25 мм.
- **Фиксация блокировки:** Навесными замками, тросовыми блокираторами.
- **Доп.элементы:** Может комплектоваться насадкой с тросом, насадкой с тросом и рычагом, одним или двумя рычагами.

Артикул	Ширина/толщина рукоятки
GL-8222	до 45 мм. / 7-25 мм.

Блокиратор кранов универсальный с тросом



- **Блокирует:** Различные виды кранов в любом положении. Позволяет фиксировать круглые маховики и широкие рукоятки.
- **Материал:** Корпус из нейлона со вставками из нержавеющей стали. Трос в нейлоновой оплетке.
- **Ширина/толщина рукоятки:** до 45 мм. / 7-25 мм.
- **Фиксация блокировки:** Навесными замками, тросовыми блокираторами.

Артикул	Ширина/толщина рукоятки	Доп. элементы
GL-8236	до 45 мм. / 7-25 мм.	Трос 2,4 м. (Ø 3 мм.)

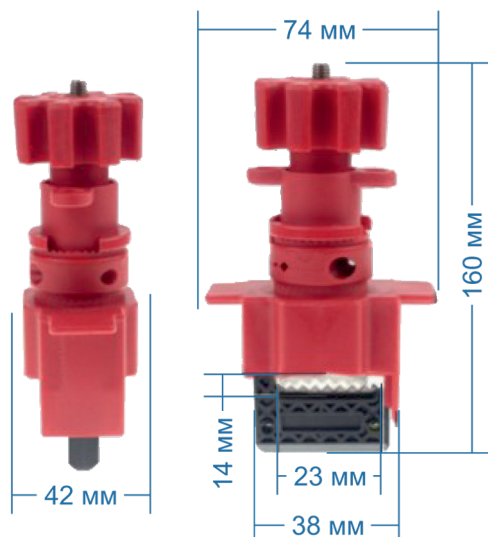
Блокиратор кранов универсальный с тросом и одним рычагом



- **Блокирует:** Различные виды кранов в любом положении. Позволяет фиксировать круглые маховики и широкие рукоятки.
- **Материал:** Корпус из нейлона со вставками из нержавеющей стали. Трос в нейлоновой оплетке. Рычаг из закаленной стали.
- **Ширина/толщина рукоятки:** до 45 мм. / 7-25 мм.
- **Фиксация блокировки:** Навесными замками, тросовыми блокираторами.

Артикул	Ширина/толщина рукоятки	Доп. элементы
GL-8237	до 45 мм. / 7-25 мм.	Трос 2,4 м. (Ø 3 мм.) Рычаг 180 мм.

Блокиратор кранов универсальный уменьшенного размера



- **Материал:** Корпус из нейлона со вставками из нержавеющей стали. Трос в нейлоновой оплетке. Рычаг из закаленной стали.
- **Ширина/толщина рукоятки:** до 23 мм. / до 14 мм.
- **Фиксация блокировки:** Навесными замками, тросовыми блокираторами.

Артикул	Комплектация
GL-F31X	1 рычаг
GL-F32X	2 рычага
GL-F33X	Насадка с тросом
GL-F34X	Насадка с тросом и 2 рычага
GL-F35X	Насадка с тросом и 1 рычаг

Блокиратор шарового крана



- **Фиксирует:** Рукоятку крана в положении «закрыто».
- **Материал:** Сталь покрытая коррозионно- и термостойким полимером.
- **Установка:** Непосредственно на ручку, без использования инструментов.
- **Диаметр трубопровода:** 6,35-25 мм, 31-76 мм.
- **Фиксация:** Навесными замками, тросовыми блокираторами.

Артикул	Толщина/Ширина рукоятки крана	Трубопровод
GL-8208	3-7 мм. / 15-35 мм.	Ø 6,35-25 мм.
GL-8209	3-11 мм. / 15-35 мм.	Ø 31-76 мм.

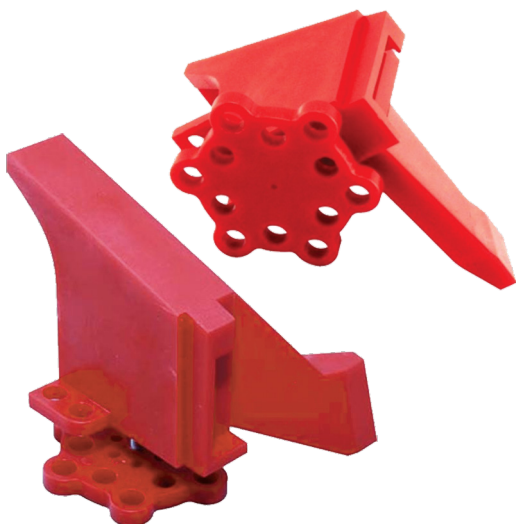
Блокиратор шарового крана



- **Фиксирует:** Рукоятку крана в положении «закрыто» / «открыто» (зависит от модели).
- **Материал:** Термостойкий полимер, устойчив к агрессивной среде и коррозии, диэлектрический.
- **Установка:** На трубопровод.
- **Диаметр трубопровода:** 12,5-63,5 мм, 50-203 мм.
- **Фиксация:** Навесными замками, тросовыми блокираторами.

Артикул	Толщина/Ширина рукоятки крана	Трубопровод
GL-8210	3-14 мм. / 10-27 мм.	Ø 12,5-63,5 мм.
GL-8211	5-25 мм. / 20-44 мм.	Ø 50-203 мм.

Блокиратор шарового крана компактный



- **Блокирует:** Рукоятку крана в положении «закрыто».
- **Материал:** Термостойкий полимер, устойчив к агрессивной среде и коррозии, диэлектрический.
- **Установка:** На рукоятку
- **Размер вентиля:** 7-25 мм.
- **Фиксация:** Навесными замками, тросовыми блокираторами.

Артикул	Размер вентиля
GL-8215	7-25 мм.

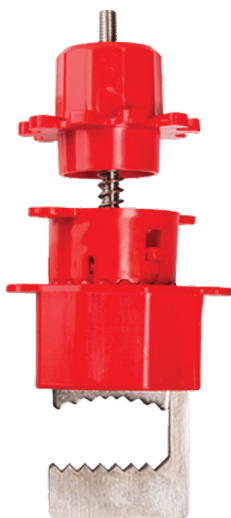
Блокиратор дисковых поворотных затворов с прижимной рукояткой



- **Блокирует:** Зажим на рукоятке затвора предотвращая нажатие. Обладает компактным размером.
- **Материал:** Нейлон со вставками из нержавеющей стали.
- **Установка:** На рукоятку. Без дополнительных инструментов.
- **Ширина/толщина рукоятки:** до 30 мм. / 5-25 мм.
- **Фиксация:** Навесными замками, тросовыми блокираторами.

Артикул	Ширина рукоятки	Толщина рукоятки
GL-V21	до 30 мм.	5-25 мм.

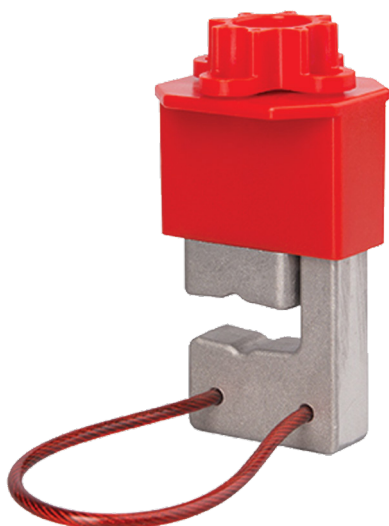
Блокиратор дисковых поворотных затворов с прижимной рукояткой



- **Фиксирует:** Затвор в положении «закрыто».
- **Материал:** Нейлон со вставками из нержавеющей стали.
- **Установка:** На рукоятку. Без дополнительных инструментов.
- **Ширина/толщина рукоятки:** до 44 мм. / 25-55 мм.
- **Фиксация:** Навесными замками, тросовыми блокираторами.

Артикул	Ширина рукоятки	Толщина рукоятки
GL-V22	до 44 мм.	25-55 мм.

Блокиратор дисковых поворотных затворов



- **Блокирует:** Рукоятки круглого сечения в нужном положении. Предназначен для использования на пищевых и фармацевтических производствах.
- **Материал:** Нейлон со вставками из нержавеющей стали марки 304. Трос - сталь в изоляции из ПВХ.
- **Установка:** На рукоятку с фиксацией тросом.
- **Диаметр рукоятки:** 10-24 мм.
- **Фиксация:** Навесными замками, тросовыми блокираторами.

Артикул	Диаметр рукоятки
GL-V23	10-24 мм.

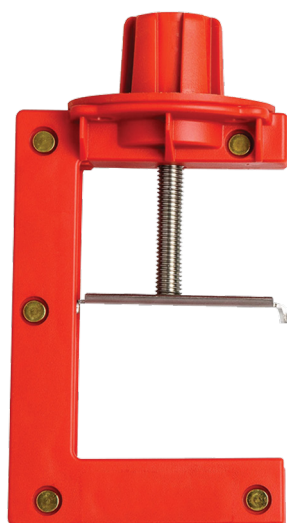
Блокиратор штока запорной арматуры



- **Блокирует:** Шток запорной арматуры со снятой рукояткой.
- **Материал:** Нейлон, стекловолокно, нержавеющая сталь.
- **Способ установки:** Надевается на запорную арматуру со снятой рукояткой, закрывается и фиксируется.
- **Размер штока:** 10-34 мм. (квадратный), 15-50 мм. (круглый).
- **Фиксация блокировки:** Навесными замками, тросовыми блокираторами.

Артикул	Квадратный шток	Круглый шток
GL-V45	10-34 мм.	15-50 мм.

Блокиратор дисковых поворотных затворов с прижимной рукояткой



- **Блокирует:** Зажим на рукоятке затвора предотвращая нажатие.
- **Материал:** Пластик и нержавеющая сталь.
- **Установка:** Прямоугольный прижимной блок на винте.
- **Ширина рукоятки:** 8-45 мм.
- **Высота фиксации:** 31-100 мм.
- **Фиксация:** Навесными замками, тросовыми блокираторами.

Артикул	Ширина рукоятки	Высота фиксации
GL-F36-1	8-45 мм.	31-100 мм.

Блокиратор шарового крана



- **Фиксирует:** Рукоятку в требуемом положении.
- **Материал:** Пластик и нержавеющая сталь.
- **Установка:** Круглый прижимной блок на винте. Без дополнительных инструментов.
- **Высота фиксации:** 31-100 мм.
- **Фиксация:** Навесными замками, тросовыми блокираторами.

Артикул	Высота фиксации
GL-F36-2	31-100 мм.

Регулируемый блокиратор маховика задвижки



- **Блокирует:** Предотвращает поворот маховика.
- **Материал:** Полипропилен.
- **Установка:** Раздвижной. Монтируется на маховик. Без дополнительных инструментов.
- **Ширина маховика:** 25-165 мм.
- **Фиксация:** Навесными замками, тросовыми блокираторами.

Артикул	Ширина маховика
GL-8241	25-165 мм.

Блокиратор маховика задвижки



- **Блокирует:** Предотвращает поворот маховика.
- **Материал:** Полипропилен.
- **Установка:** На маховик, полностью его закрывая.
- **Диаметр маховика:** 25-330 мм. (зависит от модели).

Артикул	Диаметр маховика
GL-8231	25-64 мм.
GL-8232	64-127 мм.
GL-8233	127-165 мм.
GL-8234	165-254 мм.
GL-8235	254-330 мм.

Блокиратор штока запорной арматуры



- **Блокирует:** Шток, предотвращая установку маховика и открытие клапана.
- **Материал:** Полипропилен.
- **Установка:** Основание монтируется на шток и закрывается блокирующим кожухом.
- **Фиксация:** Навесными замками, тросовыми блокираторами.

Артикул	Диам. основания	Диам. штока	Высота штока
GL-V41	81,4 мм.	9,5-22 мм.	до 76 мм.
GL-V42	81,4 мм.	24-35 мм.	до 76 мм.
GL-V43	120 мм.	44,5-54 мм.	до 100 мм.
GL-V44	120 мм.	55,5-63,5 мм.	до 100 мм.

Блокиратор шарового крана



- **Блокирует:** Рукоятку крана в положении «закрыто».
- **Материал:** Корпус изготовлен из алюминия и стали. Устойчив к коррозии и высоким температурам.
- **Установка:** Подходит для замкнутых пространств, теплоизолированных труб. Монтируется без дополнительных инструментов.
- **Размер клапана:** 6-102 мм.
- **Фиксация:** Навесными замками, тросовыми блокираторами.

Артикул	Размер клапана
GL-S3068	6-102 мм.

Блокиратор дисковых поворотных затворов с прижимной рукояткой



- **Фиксирует:** Рукоятку крана в положении «закрыто» или «открыто».
- **Материал:** Пластик и нержавеющая сталь.
- **Ширина рукоятки:** до 26 мм.
- **Фиксация:** Тросовыми блокираторами.

Артикул	Ширина рукоятки
GL-F20	до 26 мм.

Регулируемый блокиратор шарового крана



- **Фиксирует** Рукоятку крана в положении «закрыто».
- **Материал:** Корпус из стали с полимерным покрытием. Фиксирующие элементы из нержавеющей стали.
- **Установка:** Монтируется на трубопровод.
- **Толщина рукоятки:** до 10 мм.
- **Длина рукоятки:** до 100/150 мм. (зависит от модели).
- **Фиксация:** Навесными замками, тросовыми блокираторами.

Артикул	Толщина рукоятки	Длина рукоятки
GL-F09	до 10 мм.	до 150 мм.
GL-F09X	до 10 мм.	до 100 мм.

5

ТРОСОВЫЕ БЛОКИРАТОРЫ

Тросовые блокираторы - легкие в использовании универсальные устройства, позволяющие ограничить доступ к источникам опасности, которые невозможно или сложно заблокировать непосредственным образом.



Тросовый блокиратор



- **Назначение:** Применяется при блокировке стандартного или нестандартного промышленного оборудования: вентилях, дверях, щитков, запорной арматуры и т.п. Может использоваться в качестве вспомогательного фиксирующего устройства.
- **Материал корпуса:** Нейлон.
- **Материал троса:** Нержавеющая сталь в ПВХ оплетке.
- **Длина/диаметр троса:** 2400 мм. / 3,5 мм.
- **Количество используемых замков:** 1 замок.

Артикул	Длина троса	Диаметр троса
GL-L01	2400 мм.	3,5 мм.

Тросовый блокиратор



- **Назначение:** Применяется при блокировке стандартного или нестандартного промышленного оборудования: вентилях, дверях, щитков, запорной арматуры и т.п. Может использоваться в качестве вспомогательного фиксирующего устройства.
- **Материал корпуса:** Поликарбонат.
- **Материал троса:** Нержавеющая сталь в ПВХ оплетке.
- **Длина/диаметр троса:** 1800 мм. / 6 мм.
- **Количество используемых замков:** 1-4 замка.

Артикул	Длина троса	Диаметр троса
GL-L11	1800 мм.	6 мм.

Тросовый блокиратор



- **Назначение:** Применяется при блокировке стандартного или нестандартного промышленного оборудования: вентилях, дверях, щитков, запорной арматуры и т.п. Может использоваться в качестве вспомогательного фиксирующего устройства.
- **Материал корпуса:** Поликарбонат.
- **Материал троса:** Нержавеющая сталь в ПВХ оплетке.
- **Длина/диаметр троса:** 2000 мм. / 4 мм.
- **Количество используемых замков:** 1-6 замков.

Артикул	Длина троса	Диаметр троса
GL-L21	2000 мм.	4 мм.

Тросовый блокиратор с винтовым зажимом



- **Назначение:** Применяется при блокировке стандартного или нестандартного промышленного оборудования: вентилях, дверях, щитках, запорной арматуры и т.п. Может использоваться в качестве вспомогательного фиксирующего устройства.
- **Материал корпуса:** Поликарбонат, нержавеющая сталь.
- **Материал троса:** Нержавеющая сталь в ПВХ оплетке.
- **Длина/диаметр троса:** 2000 мм. / 4 мм.
- **Количество используемых замков:** 1-8 замков.

Артикул	Длина троса	Диаметр троса
GL-L31	2000 мм.	4 мм.

Тросовый блокиратор с устройством автоматической смотки кабеля



- **Назначение:** Применяется при блокировке стандартного или нестандартного промышленного оборудования: вентилях, дверях, щитках, запорной арматуры и т.п. Может использоваться в качестве вспомогательного фиксирующего устройства.
- **Материал корпуса:** Нейлон.
- **Материал троса:** Нержавеющая сталь.
- **Длина/диаметр троса:** 1800 мм. / 2 мм.
- **Количество используемых замков:** 1-2 замка.

Артикул	Длина троса	Диаметр троса
GL-L41	1800 мм.	2 мм.

Тросовый блокиратор



- **Назначение:** Применяется при блокировке стандартного или нестандартного промышленного оборудования: вентилях, дверях, щитках, запорной арматуры и т.п. Может использоваться в качестве вспомогательного фиксирующего устройства.
- **Материал корпуса:** Нейлон.
- **Материал троса:** Нержавеющая сталь в ПВХ оплетке.
- **Длина/диаметр троса:** 2000 мм. / 4 мм.
- **Количество используемых замков:** 1-4 замка.

Артикул	Длина троса	Диаметр троса
GL-L51	2000 мм.	4 мм.

Тросовый блокиратор



- **Назначение:** Применяется при блокировке стандартного или нестандартного промышленного оборудования: вентилях, дверях, щитков, запорной арматуры и т.п. Может использоваться в качестве вспомогательного фиксирующего устройства.
- **Материал корпуса:** Нейлон.
- **Материал троса:** Нержавеющая сталь в ПВХ оплетке.
- **Длина/диаметр троса:** 1800 мм. / 3 мм.
- **Количество используемых замков:** 1-5 замков.

Артикул	Длина троса	Диаметр троса
GL-L61	1800 мм.	3 мм.

Тросовый блокиратор



- **Назначение:** Применяется при блокировке стандартного или нестандартного промышленного оборудования: вентилях, дверях, щитков, запорной арматуры и т.п. Может использоваться в качестве вспомогательного фиксирующего устройства.
- **Материал корпуса:** Нейлон.
- **Материал троса:** Нержавеющая сталь.
- **Длина/диаметр троса:** 1800 мм. / 3 мм.
- **Количество используемых замков:** 1-5 замков.

Артикул	Длина троса	Диаметр троса
GL-L61	1800 мм.	3 мм.

Тросовый блокиратор с винтовым зажимом



- **Назначение:** Применяется при блокировке стандартного или нестандартного промышленного оборудования: вентилях, дверях, щитков, запорной арматуры и т.п. Может использоваться в качестве вспомогательного фиксирующего устройства.
- **Материал корпуса:** Нейлон, поликарбонат, латунь.
- **Материал троса:** Нержавеющая сталь в ПВХ оплетке.
- **Длина/диаметр троса:** 2000 мм. / 4 мм.
- **Количество используемых замков:** 1-4 замка.

Артикул	Длина троса	Диаметр троса
GL-L32	2000 мм.	4 мм.

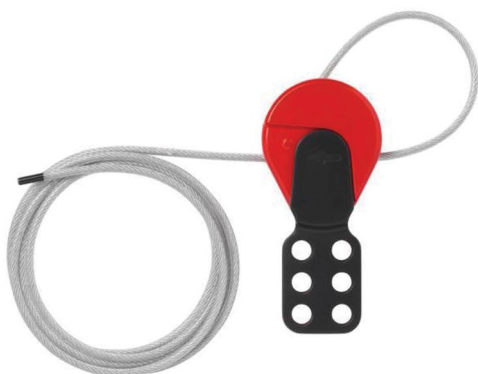
Тросовый блокиратор с замком



- **Назначение:** Применяется при блокировке стандартного или нестандартного промышленного оборудования: вентилей, дверей, щитков, запорной арматуры и т.п. Может использоваться в качестве вспомогательного фиксирующего устройства.
- **Материал корпуса:** Пластик АБС.
- **Материал троса:** Нержавеющая сталь в ПВХ оплетке.
- **Длина/диаметр троса:** 2000 мм. / 3 мм.

Артикул	Длина троса	Диаметр троса
GL-L13	2000 мм.	3 мм.

Тросовый блокиратор



- **Назначение:** Применяется при блокировке стандартного или нестандартного промышленного оборудования: вентилей, дверей, щитков, запорной арматуры и т.п. Может использоваться в качестве вспомогательного фиксирующего устройства.
- **Материал корпуса:** Поликарбонат.
- **Материал троса:** Нержавеющая сталь.
- **Длина/диаметр троса:** 2000 мм. / 3 мм.
- **Количество используемых замков:** 1-6 замков.

Артикул	Длина троса	Диаметр троса
GL-L71S	2000 мм.	3 мм.

Тросовый блокиратор



- **Назначение:** Применяется при блокировке стандартного или нестандартного промышленного оборудования: вентилей, дверей, щитков, запорной арматуры и т.п. Может использоваться в качестве вспомогательного фиксирующего устройства.
- **Материал корпуса:** Поликарбонат.
- **Материал троса:** Нержавеющая сталь в ПВХ оплетке.
- **Длина/диаметр троса:** 2000 мм. / 3 мм.
- **Количество используемых замков:** 1-6 замков.

Артикул	Длина троса	Диаметр троса
GL-L71N	2000 мм.	3 мм.

Блокиратор штуцера пневмомагистрали



- **Назначение:** Исключает возможность подключения к источникам сжатого воздуха.
- **Материал:** Нержавеющая сталь.
- **Диаметр отверстий для штуцеров:** 6,4; 9,5; 12,7 мм.
- **Количество используемых замков:** 1-4 замка.

Артикул	Диаметр отверстий для штуцеров
GL-Q01	6,4 мм., 9,5 мм., 12,7 мм.

Блокиратор пневмомагистралей диэлектрический



- **Назначение:** Предназначен для блокировки штуцеров быстросъемных соединений пневмомагистралей.
- **Материал:** Нейлон.
- **Размер наконечников:** 6мм., 9 мм., 12 мм.
- **Количество используемых замков:** 1-2 замка.

Артикул	Размер наконечников
GL-Q11	6 мм., 9 мм., 12 мм.

Блокиратор вентиля баллона



- **Назначение:** Блокирует доступ к вентилю баллона. Специальная конструкция позволяет использовать устройство в труднодоступных местах.
- **Материал:** Пластик АБС.
- **Диаметр блокиратора:** 90 мм.
- **Диаметр отверстия для штока:** 30 мм.
- **Количество используемых замков:** 1-2 замка.

Артикул	Диаметр блокиратора	Диаметр отверстия
GL-Q31	90 мм.	30 мм.

Блокиратор вентиля баллона



- **Назначение:** Блокирует доступ к вентилю баллона.
- **Материал:** Полипропилен.
- **Диаметр:** 103 мм.
- **Высота:** 106 мм.
- **Количество используемых замков:** 1-3 замка.

Артикул	Диаметр	Высота
GL-Q41	103 мм.	106 мм.

Универсальный блокиратор



- **Назначение:** Подходит для блокировки штуцеров пневмомагистралей, электрических вилок, штекеров, пультов и т.д.
- **Материал:** Пластик АБС.
- **Количество используемых замков:** 1-4 замка.

Артикул	Блокирует	Замков
GL-D31	Пневмомагистралы, вилки, пульты.	1-4 замка

ХРАНЕНИЕ И ГРУППОВАЯ БЛОКИРОВКА

Для удобства хранения и использования различных блокировочных устройств используются замковые, блокировочные и бирочные станции и боксы

Групповая блокировка используется, когда блокировку одних и тех же объектов производят разные сотрудники. Для облегчения групповой блокировки используются групповые боксы, которые служат для хранения ключей от замков во время проведения работ с заблокированным оборудованием бригадой в составе нескольких человек.



Настенный блокировочный бокс



- **Предназначение:** Для хранения ключей от установленных на оборудование замков.
- **Материал:** Металл с полимерным покрытием.
- **Размер:** 190x90x330 мм.
- **Подвесов:** 12 подвесов, каждый позволяет повесить несколько ключей.
- **Размещение:** Монтируется на стену через отверстия в задней стенке. Ручка для переноски.

Артикул	Подвесов	Размер
GL-B13	12	190x90x330 мм.

Настенный блокировочный бокс



- **Предназначение:** Для хранения ключей.
- **Материал:** Металл с полимерным покрытием.
- **Размер:** 178x203x57 мм.
- **Подвесов:** 7 подвесов, каждый позволяет повесить несколько ключей.
- **Размещение:** Монтируется на стену через отверстия в задней стенке.
- **Блокируется:** Запирается снаружи 1-7 замками.

Артикул	Подвесов	Размер	Блокируется
GL-8814	7	178x203x57 мм.	1-7 замками

Настенный блокировочный бокс



- **Предназначение:** Для хранения замков и ключей. В верхней части щель с возможностью доложить ключ.
- **Материал:** Нержавеющая сталь с полимерным покрытием.
- **Размер:** 348x308x119 мм.
- **Подвесов:** Внутри съемный подвес на 12 замков, полочка для ключей.
- **Размещение:** Монтируется на стену через отверстия в задней стенке.
- **Блокируется:** Запирается снаружи 1-12 замками.

Артикул	Подвесов	Размер	Блокируется
GL-8815	12 + полочка	348x308x119 мм.	1-12 замками

Блокировочная станция для документов



- **Предназначение:** Для хранения документов А4. Имеется поле для стираемых надписей.
- **Материал:** Нержавеющая сталь с полимерным покрытием, оргстекло, резиновое уплотнение на дверце.
- **Размер:** 308x787x119 мм.
- **Фиксация документов:** Внутри пружинная клипса.
- **Размещение:** Крепится на стену. Ручка для переноски.
- **Блокируется:** Дверь закрывается и фиксируется двумя поворотными замками.

Артикул	Размер
GL-8816	308x787x119 мм.

Блокировочная станция (пустая)



- **Предназначение:** Для хранения блокировочных устройств. Оснащена прозрачной крышкой.
- **Материал:** Поликарбонат.
- **Размер:** 406x316x65 мм.
- **Для хранения:** до 8 замков, 1 множительная накладка, 1 набор бирок.
- **Размещение:** Крепится на стену через отверстия.
- **Блокируется:** 1 крючок для замковых множителей.

Артикул	Для хранения	Размер
GL-8831	до 8 замков, 1 множитель, бирки	406x316x65 мм.

Блокировочная станция (пустая)



- **Предназначение:** Для хранения блокировочных устройств. Оснащена прозрачной крышкой.
- **Материал:** Поликарбонат.
- **Размер:** 558x393x65 мм.
- **Для хранения:** до 20 замков, 4 множительных накладки, 2 набора бирок.
- **Размещение:** Крепится на стену через отверстия.
- **Блокируется:** 1 крючок для замковых множителей.

Артикул	Для хранения	Размер
GL-8841	до 20 замков, 4 множит., бирки	558x393x65 мм.

Блокировочная станция (пустая)



- **Предназначение:** Для хранения блокировочных устройств. Оснащена прозрачной крышкой.
- **Материал:** Поликарбонат.
- **Размер:** 574x396x108 мм.
- **Для хранения:** Оснащена 8-ю подвесами для замков и множителей. Два отделения для блокираторов и бирок.
- **Размещение:** Крепится на стену через отверстия.
- **Блокируется:** 1 крючок для замковых множителей.

Артикул	Для хранения	Размер
GL-8842	замки, блокираторы, бирки	574x396x108 мм.

Блокировочная станция открытая (пустая)



- **Предназначение:** Для хранения блокировочных устройств.
- **Материал:** Поликарбонат.
- **Размер:** 200x250x97 мм.
- **Для хранения:** Оснащена 4-мя подвесами для хранения замков и множителей. Карман для миниблокираторов и бирок.
- **Размещение:** Крепится на стену через отверстия.

Артикул	Для хранения	Размер
GL-B105	замки, миниблокираторы, бирки	200x250x97 мм.

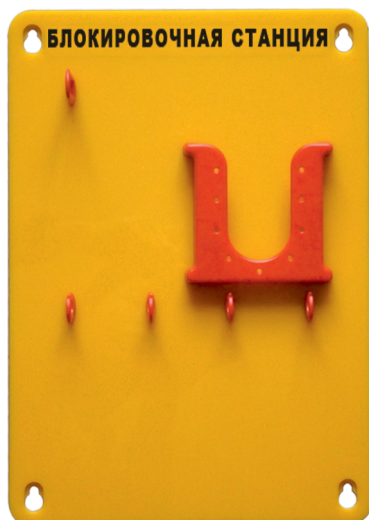
Блокировочная станция из двух модулей (пустая)



- **Предназначение:** Для хранения блокировочных устройств. Состоит из двух модулей.
- **Материал:** Поликарбонат.
- **Размер:** 680x574x108 мм.
- **Для хранения:** 8 подвесов для замков и множителей. 2 Карманы. 2 прозрачных откидывающихся контейнера.
- **Размещение:** Крепятся на стену через отверстия.
- **Блокируется:** 1 крючок для замковых множителей.

Артикул	Для хранения	Размер
GL-B1100	замки, блокираторы, бирки	680x574x108 мм.

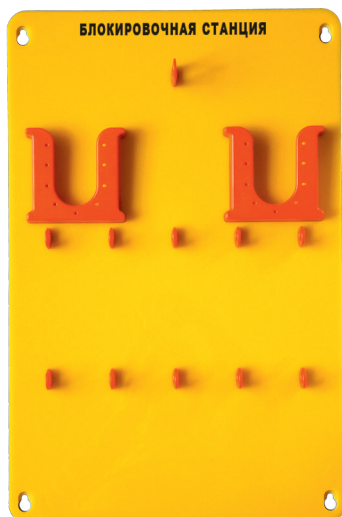
Открытая блокировочная станция (пустая)



- **Предназначение:** Для хранения блокировочных устройств.
- **Материал:** Поликарбонат.
- **Размер:** 230x330x50 мм.
- **Для хранения:** 5 подвесов для замков и множителей. Карман для бирок.
- **Размещение:** Крепится на стену через отверстия.

Артикул	Для хранения	Размер
GL-S41	замки, множители, бирки	230x330x50 мм.

Открытая блокировочная станция (пустая)



- **Предназначение:** Для хранения блокировочных устройств.
- **Материал:** Поликарбонат.
- **Размер:** 320x490x50 мм.
- **Для хранения:** 11 подвесов для замков и множителей. 2 кармана для бирок.
- **Размещение:** Крепится на стену через отверстия.

Артикул	Для хранения	Размер
GL-S51	замки, множители, бирки	320x190x50 мм.

Открытая блокировочная станция (пустая)



- **Предназначение:** Для хранения блокировочных устройств.
- **Материал:** Поликарбонат.
- **Размер:** 536x490x50 мм.
- **Для хранения:** 22 подвеса для замков и множителей. 3 кармана для бирок.
- **Размещение:** Крепится на стену через отверстия.

Артикул	Для хранения	Размер
GL-S61	замки, множители, бирки	536x490x50 мм.

Открытая блокировочная станция (пустая)



- **Предназначение:** Для хранения блокировочных устройств.
- **Материал:** Поликарбонат.
- **Размер:** 638x625x50 мм.
- **Для хранения:** 36 подвесов для замков и множителей. 4 кармана для бирок.
- **Размещение:** Крепится на стену через отверстия.

Артикул	Для хранения	Размер
GL-S71	замки, множители, бирки	638x625x50 мм.

Открытая бирочная станция (пустая)



- **Предназначение:** Для хранения комплектов бирок.
- **Материал:** Поликарбонат.
- **Размер:** 536x490x50 мм.
- **Для хранения:** Оснащена 10-ю карманами для хранения комплекта бирок.
- **Размещение:** Крепится на стену через отверстия.

Артикул	Для хранения	Размер
GL-S81	комплекты бирок	536x490x50 мм.

Индивидуальные станции (пустые)



- **Предназначение:** Для хранения бирок, замков и блокираторов. Прозрачная дверца закрывается на замок.
- **Материал:** Поликарбонат, оргстекло.
- **Размер:** 340x160x415
- **Оснащение:** Подвесы, карманы, полка (зависит от модели).
- **Размещение:** Крепится на стену через отверстия. Ручка для переноски.

Артикул	Вмещает
GL-SL1	6 замков, 6 множителей, бирки, блокираторы
GL-SL2	11 замков, блокираторы
GL-SL3	15 замков, 6 множителей, бирки, блокираторы
GL-SL4	28 замков, блокираторы
GL-SL5	блокираторы

Переносная сумка для блокираторов (пустая)



- **Предназначение:** Для переноски замков, множителей, блокираторов, бирок.
- **Материал:** Нейлон.
- **Размер:** 420x170x270 мм.

Артикул	Материал	Размер
GL-8772	Нейлон	420x170x270 мм.

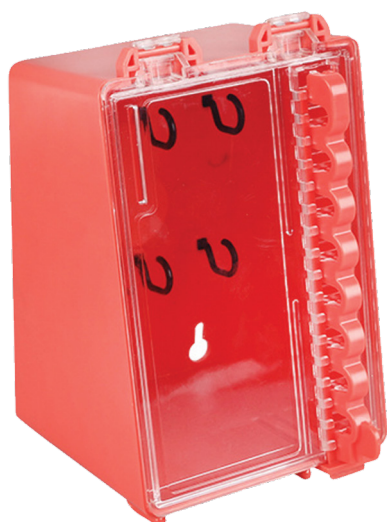
Поясная сумка для блокираторов (пустая)



- **Предназначение:** Для переноски замков, множителей, мини-блокираторов, бирок.
- **Материал:** Нейлон.
- **Размер:** 210x60x145 мм.

Артикул	Материал	Размер
GL-8771	Нейлон	210x60x145 мм.

Станция для хранения ключей



- **Предназначение:** Для хранения ключей от установленных на оборудование замков. Прозрачная крышка.
- **Материал:** Пластик АБС, поликарбонат.
- **Размер:** 98x180x120 мм.
- **Оснащение:** 6 крючков внутри. 2 крючка снаружи.
- **Размещение:** Крепится на стену через отверстия.
- **Блокируется:** 1-8 замками.

Артикул	Оснащение	Размер
GL-X21	Крючки: 6 внутри, 2 снаружи	98x180x120 мм.

Станция для хранения ключей



- **Предназначение:** Для хранения ключей от установленных на оборудование замков. Прозрачная крышка.
- **Материал:** Пластик АБС, поликарбонат.
- **Размер:** 200x162x90 мм.
- **Оснащение:** 6 крючков.
- **Размещение:** Оснащена ручкой для переноски.
- **Блокируется:** 1-12 замками.

Артикул	Оснащение	Размер
GL-X22	Крючки: 6 внутри, 2 снаружи	200x162x90 мм.

Блокировочная станция



- **Предназначение:** Для хранения замков и множителей.
- **Материал:** Металл с полимерным покрытием, оргстекло.
- **Размер:** 560x460x70 мм.
- **Оснащение:** 30 подвесов.
- **Блокируется:** Закрывается на ключ.

Артикул	Подвесов	Размер
GL-8821	30	560x460x70 мм.

Переносной блокировочный бокс



- **Предназначение:** Для хранения ключей от установленных на оборудование замков.
- **Материал:** Металл с полимерным покрытием.
- **Размер:** 235x150x100 мм., 260x103x152 мм.
- **Блокируется:** 1-12 замками. Дополнительным замком блокируется защелка, фиксирующая крышку.

Артикул	Размер
BZS-8811	235x150x100 мм.
BZS-8812	260x103x152 мм.

СИСТЕМЫ БЛОКИРОВКИ LOCKOUT-TAGOUT

ЦЕНТРАЛЬНЫЙ ОФИС:

МОСКВА:

125212, г. Москва,
Головинское ш., 5, корп.1,
БЦ «Водный»
тел.: +7 (495) 937-13-88 (многоканальный)
moscow@gasznak.ru

ПРЕДСТАВИТЕЛЬСТВА:

ПЕРМЬ:

614021, г. Пермь, ул. Емельяна Ярославского, 26/1
тел.: +7 (342) 235-79-74
perm@gasznak.ru

НИЖНИЙ НОВГОРОД:

603116, г. Нижний Новгород, ул. Маршала Казакова, 3
тел.: +7 (831) 280-81-29
nnregion@gasznak.ru

САНКТ-ПЕТЕРБУРГ:

195027, г. Санкт-Петербург, пр. Шаумяна, 4, корп.1
+7 (812) 407-23-74
spb@gasznak.ru

НОВОСИБИРСК:

630099, г. Новосибирск, ул. Коммунистическая, 6
тел.: +7 (383) 383-05-76
nsk@gasznak.ru

ЕКАТЕРИНБУРГ:

620043, г. Екатеринбург, ул. Репина, 42а
тел.: +7 (343) 288-58-27
ekat@gasznak.ru

ИРКУТСК:

тел.: +7 (383) 383-05-76 (доб. 910)
irk@gasznak.ru

